

# AMG Pérou : Point sur l'exploration et obtention d'un nouveau financement bancaire pour accroître la capacité de production



Communiqué de presse - 18 juillet 2022 - 8h00

## Auplata Mining Group - AMG (Euronext Growth - FR0013410370 - ALAMG) ("la Société")

### AMG Pérou

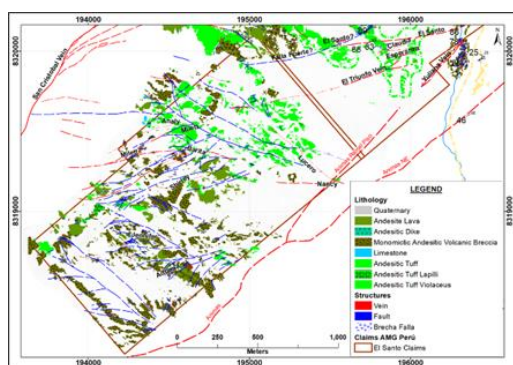
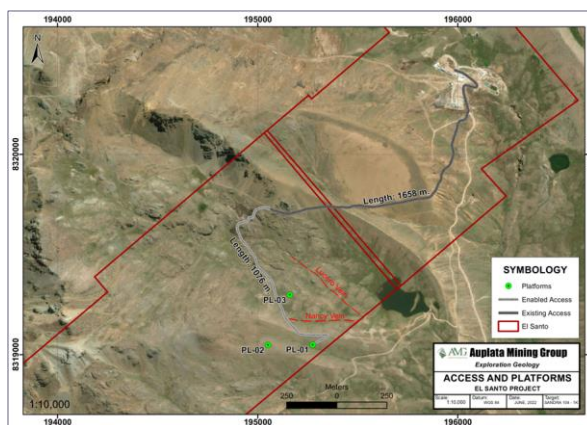
#### I. Démarrage du projet d'exploration "Nancy" sur la concession "Sandra 104"

Après avoir obtenu l'ensemble des permis et autorisations nécessaires, AMG Pérou a démarré récemment, le projet d'exploration de la veine "Nancy" et "Lucero" situé sur la concession "Sandra 104".

C'est une étape importante pour AMG Pérou et pour l'avenir du Groupe AMG, car ceci pourra permettre de renouveler les ressources et les réserves destinées à l'usine de traitement de Suyckutambo.

La concession "Sandra 104" couvre une superficie de 187,48 hectares avec des minéralisations de type épithermal basse sulfuration. La cartographie géologique a permis d'identifier principalement des roches volcaniques du groupe de Tacaza, des structures composées de failles et de veines, avec un système prédominant d'orientation nord-ouest – sud-est avec un pendage vers le sud-ouest – sud.

La veine "Nancy" est un affleurement de 1,5 m de d'épaisseur sur 17 m de longueur de quartz blanc-grisâtre, une texture bréchique-latite-bande-crustiforme, d'oxyde de manganèse (psilomélane et limonite-hématite-jarosite. Elle a été échantillonnée sur la base de données historiques (antérieures aux données de la géochimie faite récemment) avec une teneur jusqu'à 6 g d'or / tonne et 90 g d'argent / tonne, confirmant un potentiel adjacent à la zone d'exploitation actuelle.



La cartographie géologique a identifié huit veines principales s'étendant jusqu'à 700 m de long.

1. Nancy
2. Lucero
3. Analy
4. Milett
5. Barita
6. Shirley
7. Jennifer
8. Adriana

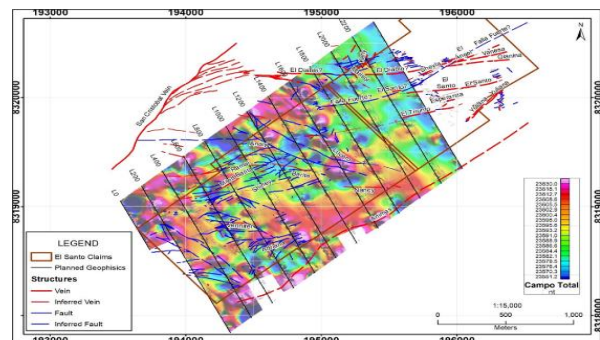
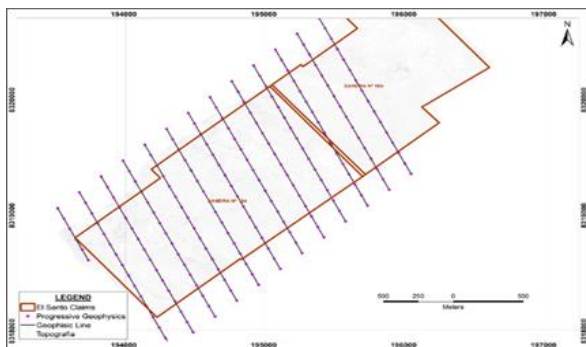
Une prospection géophysique a également été effectuée, réalisant 18,2 km linéaires de magnétométrie et 17,75 km linéaires de polarisation induite (IP), répartis sur 13 lignes avec des résultats encourageants.

L'interprétation structurale de la cible "Sandra 104" a été réalisée, à la fois en plan et en sections. Pour cette interprétation, la priorité est donnée aux principales structures reconnues en utilisant les informations géophysiques de résistivité et de chargeabilité.

L'image géophysique ci-dessous montre une réponse anormale de la résistivité bien marquée avec une orientation est - ouest et une légère tendance nord-ouest ; il existe une corrélation avec la cartographie et le modèle structural.

Le modèle structural est de type Riedel, les veines San Cristóbal et Animas sur les concessions de Fortuna Silvers et adjacentes à "Sandra 104", ont des structures de cisaillement extrêmes (2<sup>ème</sup> ordre). Les veines Nancy et Lucero, ainsi que toutes les autres, correspondent à des structures de type R1 (3<sup>ème</sup> ordre) à l'instar des veines exploitées de la Mine El Santo. Ce qui indique un terrain favorable pour la découverte de nouvelles ressources dans la concession "Sandra 104".

Par ailleurs, la chargeabilité semble montrer une présence de sulfures dans les roches volcaniques, en particulier le système de veines de Nancy et Lucero avec des valeurs de chargeabilité élevées entre 11,50 et 14,40 Ohms.



Sur le plan géochimique, les premières analyses du projet ont été effectuées avec des résultats encourageants. Il y a des anomalies avec des valeurs élevées en or, argent, plomb, zinc et cuivre (Au jusqu'à 23 ppm, Ag jusqu'à 459 ppm, Cu jusqu'à 4 301 ppm (équivalent à 0,43%), Pb jusqu'à 82 690 ppm (équivalent à 8,27%), Zn jusqu'à 1 209 ppm (équivalent à 0,12%).

Le filon "Nancy" serait le plus prometteur avec les éléments suivants :

- Identification 1 : 7,40 m. large @ 3,01 g Au/t, 159,03 g Ag/t, 0,19 % Cu, 3,37 % Pb et 0,24 % Zn.
- Identification 2 : 5,95 m. large @ 3,22 g Au/t, 104,09 g Ag/t, 0,19 % Cu, 1,59 % Pb et 0,26 % Zn.

SAMPLE_ID	CHANNEL	STRUCTURE_NAME	Au ppm	Ag ppm	Cu ppm	Pb ppm	Zn ppm
ESS21-00031	C-05	NANCY	0.23	37.10	1267	26440	2311
ESS21-00032			22.90	151.90	4111	36520	1793
ESS21-00033			0.76	33.60	2063	11110	2401
ESS21-00034			0.56	102.80	3281	12080	1534
ESS21-00035			0.86	105.40	2735	29160	2675
ESS21-00037			1.63	186.90	976	20830	517
ESS21-00038			2.36	199.00	1585	44710	1526
ESS21-00039			1.04	143.70	1246	29330	1209
ESS21-00040			1.29	192.40	1753	64630	2263
ESS21-00042			1.19	187.10	2120	82690	2463
ESS21-00043			8.21	459.00	1959	51140	2016
ESS21-00044			2.49	392.00	1764	54430	4284
ESS21-00045			0.18	59.00	675	11170	2730
ESS21-00046			3.86	122.20	1221	21490	5027
ESS21-00056	C-06	NANCY	0.52	36.60	608	8637	629
ESS21-00057			12.90	82.40	2130	20390	1334
ESS21-00058			0.77	45.60	1491	2977	3337
ESS21-00060			0.21	58.70	1070	8073	1381
ESS21-00061			7.66	159.60	4301	28370	4074
ESS21-00062			9.01	58.80	2294	19330	1390
ESS21-00063			1.45	200.00	2008	23830	2154
ESS21-00064			2.67	69.70	1337	11280	888
ESS21-00066			0.65	103.20	1123	17200	1597
ESS21-00067			0.38	145.30	1177	19170	1729

Les échantillons géochimiques ont été envoyés pour une analyse ICP multi élémentaire à un laboratoire externe Bureau Veritas, qui est certifié et accrédité par NTP ISO 17025 avant l'INACAL (Institut National de la Qualité), ce qui garantit les normes de qualité mondiales les plus élevées pour les laboratoires d'essais et d'étalonnage ; de même, le travail est conforme aux paramètres et protocoles établis dans la certification NI 43-101, réalisée en 2018.



Afin de confirmer le potentiel, AMG Pérou a programmé 5 000 mètres de forage au diamant en surface et à partir de la mine souterraine.



## **II. Reconnaissance du projet d'exploration de "San Miguel" par le Gouvernement Péruvien**

Après avoir obtenu en 2021, sur ce projet d'exploration, l'autorisation de commencer les forages d'anomalies géophysique (IP) suite à un processus de consultations préalables avec les parties prenantes (communautés rurales, indigènes et autochtones) et l'approbation par les autorités de l'étude d'impact environnementale, AMG Pérou a signé le 20 juin 2022 avec le gouvernement péruvien, dans le cadre de son plan de développement de l'activité minière, un Contrat d'Investissement Minier, donnant ainsi une reconnaissance au projet de "San Miguel", comme étant un des projets phares des autorités péruviennes. "San Miguel" entre ainsi dans le classement du gouvernement péruvien au côté d'autres projets tant péruvien qu'internationaux.

Le Contrat d'Investissement Minier est une mesure de promotion et de stimulation des investissements miniers de la part de l'État péruvien. Il permet à son bénéficiaire, AMG Pérou, de bénéficier du régime de remboursement de la T.V.A. et de la taxe municipale, soit 20 % de l'investissement effectivement réalisé sur le projet.

Le projet d'exploration de "San Miguel" couvre 5 230 hectares, identifiant lithologiquement une couverture volcanique Miocène du Groupe Tacaza, des roches intrusives subvolcaniques, des ignimbrites dacitiques, des agglomérats andésitiques, des dépôts volcano-sédimentaires et des brèches hydrothermales, avec une altération argileuse avancée et de la silice vuggy, ce type d'altération représente une preuve évidente de dépôts à haute sulfuration avec une gradation possible vers un gisement de type porphyre en profondeur.

Sur les 5 000 mètres de forages programmés pour l'année 2022, 1 700 mètres ont été réalisés au cours du 1<sup>er</sup> semestre, permettant d'identifier quatre dômes représentant la forte activité volcanique de la région et le potentiel géologique d'un gisement porphyrique en profondeur.

## **III. Obtention d'un financement bancaire avec une banque Péruvienne permettant d'augmenter la capacité de l'usine de traitement "Ana Maria" sur le site de "Suykutambo" de 300 tonnes à 500 tonnes par jour à compter du 1<sup>er</sup> août 2022**

Du fait des bons résultats d'AMG Pérou sur ces opérations en 2021, des points I. et II. mentionnés ci-avant et de la volonté d'AMG Pérou de favoriser le recours à des financements péruviens afin de renforcer son implication dans le pays, AMG Pérou a signé le 24 juin 2022 un accord de financement (leasing opérationnel) avec la banque péruvienne Banco Interamericano de Finanzas - BANBIF (Banque avec plus de 30 ans d'expérience sur le marché minier péruvien), permettant de financer l'équipement nécessaire l'usine de traitement "Ana Maria" sur le site de "Suykutambo" pour passer la capacité de traitement de 300 tonnes / jour à 500 tonnes / jour à compter du 1<sup>er</sup> août 2022.


Ce financement a une échéance de 3 ans.

L'augmentation de la capacité de traitement de l'usine de 300 tonnes / jour à 500 tonnes / jour devrait se traduire par une augmentation du chiffre d'affaires d'AMG Pérou d'environ 5,5 M € par an).

### **Monsieur Luc Gerard déclare :**

*"Les avancées au Pérou offrent des perspectives de développement et d'augmentation du chiffre d'affaires, du fait notamment, (i) du démarrage du projet d'exploration "Nancy", (ii) du Contrat d'Investissement Minier signé avec le gouvernement péruvien et (iii) de l'obtention du financement permettant d'augmenter la capacité de production de l'usine de de l'usine de traitement "Ana Maria" sur le site de "Suykutambo" de 300 tonnes à 500 tonnes par jour à compter du 1<sup>er</sup> août 2022."*

## AMG en bref

 Auplata Mining Group - AMG, constituée en juillet 2004 et cotée sur la Bourse de Paris (Euronext Growth) depuis décembre 2006, est un groupe minier polymétallique d'exploration et d'exploitation minière. AMG est présente en Guyane française et, au travers de ses filiales, au Pérou, au Maroc (cotée sur la Bourse de Casablanca) et en Côte d'Ivoire. AMG mène une stratégie industrielle et financière dynamique, durable et novatrice de mise en valeur de gisements de métaux précieux et de base à forts potentiels avec une implication des acteurs locaux. L'objectif de la société est de produire les métaux de demain nécessaires à la transition énergétique de manière propre et responsable, tout en essayant d'apporter à la France une source d'approvisionnement nationale en métaux stratégiques.

ISIN : FR0013410370 – Mnémonique : ALAMG – ICB : 1777 - Gold Mining.

Pour plus d'information sur la société Auplata Mining Group : [www.auplatamininggroup.com](http://www.auplatamininggroup.com)



### Contacts

#### ACTUS FINANCE

Mathieu Omnes	Relations investisseurs	<a href="mailto:momnes@actus.fr">momnes@actus.fr</a>	01 53 67 36 92
Amaury Dugast	Relations presse	<a href="mailto:adugast@actus.fr">adugast@actus.fr</a>	01 53 67 36 74