



COMMUNIQUÉ DE PRESSE

## Witbe présente ses dernières innovations au NAB Show 2025

**NEW YORK** - 31 mars 2025 - **Witbe (Euronext Growth - FR0013143872 - ALWIT)**, leader mondial du monitoring des flux vidéo et des tests automatisés post-devices, présentera ses dernières innovations au NAB Show 2025, du 6 au 9 avril 2025 à Las Vegas (États-Unis). Lors de cet événement professionnel, Witbe mettra en avant sa technologie de Virtual NOC (centre d'opérations réseau virtuel) ainsi que ses dernières avancées en matière de monitoring *End-to-End* (de bout en bout), qui garantissent aux fournisseurs de services vidéo une visibilité totale sur ce que voient leurs utilisateurs en temps réel.

« Chaque année, nous dévoilons à l'occasion du NAB Show nos dernières innovations technologiques », déclare **Marie-Véronique Lacaze, Présidente-Directrice générale de Witbe**. « Notre engagement reste axé sur l'apport aux fournisseurs de services vidéo de la technologie dont ils ont besoin pour offrir des expériences vidéo exceptionnelles à leurs clients. Cette année ne déroge pas à la règle avec une présentation exceptionnelle de notre offre « from source to screen », en collaboration avec notre partenaire TAG Video system. »

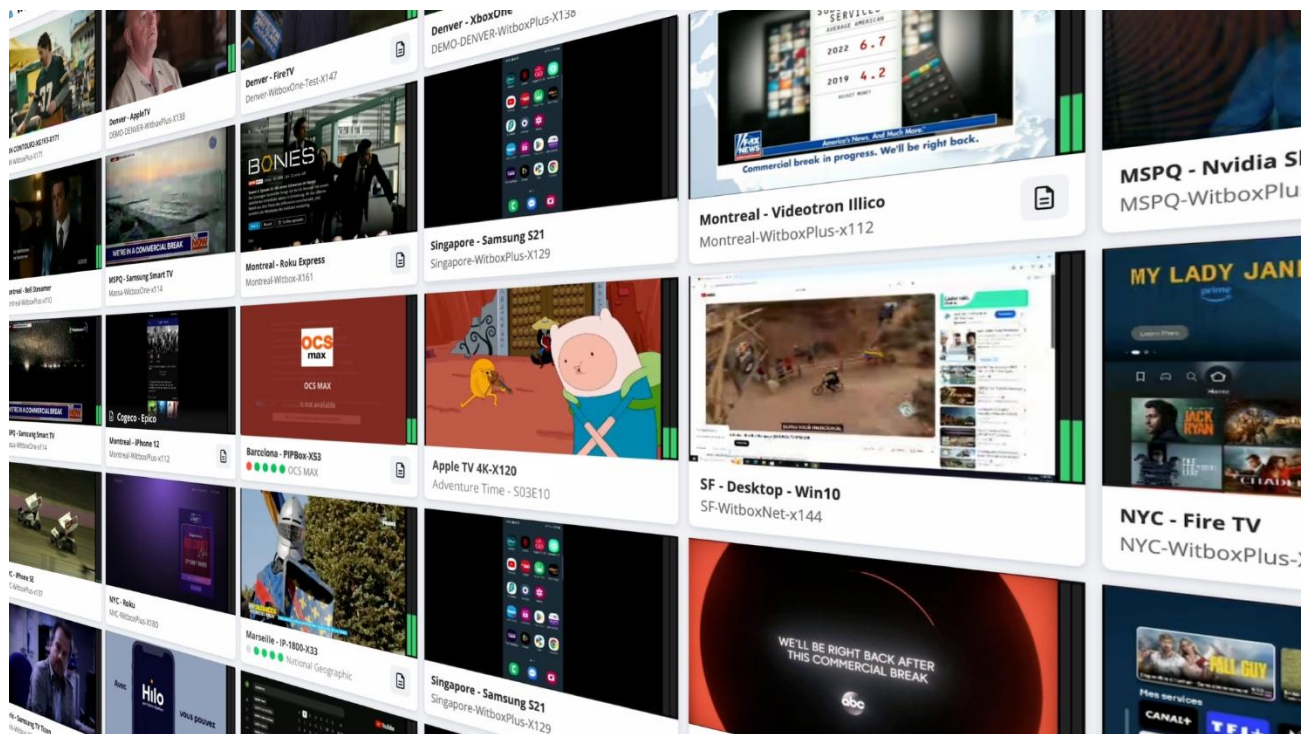
Les innovations de Witbe à découvrir au NAB Show 2025 :

- **Une technologie de monitoring vidéo inégalée avec le Virtual NOC**

Le **Virtual NOC** (centre d'opérations réseau virtuel) de Witbe réinvente la manière dont les fournisseurs de services vidéo supervisent leurs plateformes de streaming. En permettant une surveillance en temps réel sur tout type d'appareil – des set-top-boxes aux applications mobiles et Smart TV – le **Virtual NOC** de Witbe permet un accès à distance sécurisé et facile via le web aux appareils de test en local, aux alertes en temps réel, aux indicateurs clés de performance (KPIs) et aux résultats de tests automatisés.

Il favorise également une collaboration fluide en permettant à toutes les équipes des centres d'opérations de travailler ensemble efficacement, sans nécessiter d'appareils de test individuels. Les fournisseurs de services vidéo peuvent surveiller à distance des appareils réels, reproduire l'expérience des spectateurs, enregistrer et analyser les flux vidéo, et remonter rapidement les problèmes à l'équipe concernée pour une résolution rapide. Qu'il s'agisse de déploiements, de retours en arrière ou d'interruptions de service, le **Virtual NOC** garantit des réactions rapides et des perturbations minimales pour les utilisateurs.

Entièrement intégré à la plateforme d'observabilité *Smartgate* de Witbe, il centralise les données et les KPIs dans des tableaux de bord clairs et exploitables, facilitant ainsi le dépannage et la prise de décision.

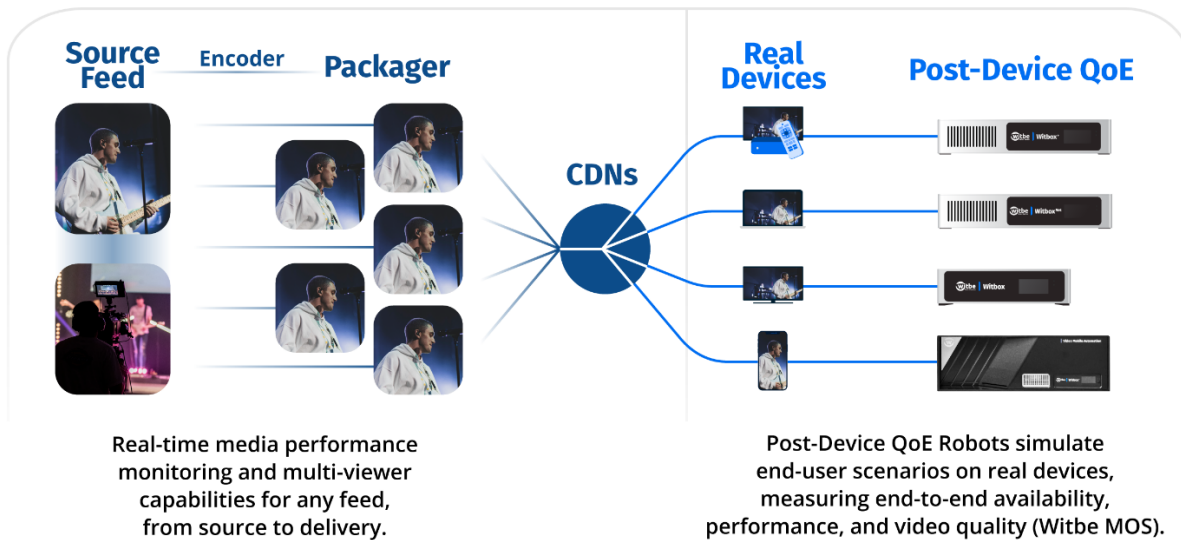


**Le Virtual NOC de Witbe offre une véritable visibilité sur ce que les spectateurs voient sur leurs appareils**

- Étendre le futur du monitoring vidéo End-to-End avec TAG Video Systems**

S'appuyant sur sa technologie de surveillance de pointe, Witbe présentera au NAB Show 2025 de nouveaux outils offrant aux fournisseurs de services vidéo une visibilité inégalée sur la latence, les performances et la fiabilité de leurs flux de streaming.

Dans le cadre de leur récent partenariat, Witbe et TAG Video Systems révolutionnent le monitoring vidéo en combinant la technologie de monitoring automatisé sur des appareils réels de Witbe avec l'analyse en temps réel du contenu et la mesure de latence de TAG. Cette collaboration donne naissance à un outil unique offrant une visibilité complète couvrant l'ensemble du parcours de diffusion vidéo, depuis la source du flux vidéo jusqu'à l'expérience utilisateur sur des vrais appareils. Éprouvée lors de la finale dernier championnat de football américain en février 2025, cette intégration a permis d'effectuer la mesure de latence la plus complète jamais réalisée, révélant, pour la première fois, des cas où le streaming OTT surpassait la diffusion traditionnelle en termes de latence. Ce partenariat établit une nouvelle référence dans l'industrie, garantissant aux fournisseurs de services vidéo les outils les plus avancés pour optimiser la qualité et l'expérience utilisateur.



## Measure source-to-screen streaming latency and verify content integrity across the delivery chain

Witbe et TAG s'associent pour offrir à leurs clients la solution de monitoring vidéo la plus complète du marché

- **Technologie avancée d'analyse des flux ABR pour des performances de streaming optimisées**

Witbe présentera également l'évolution de sa technologie **ABR Stream Analysis** (analyse des flux ABR), conçue pour améliorer les tests sur appareils réels en analysant les requêtes entre une application vidéo pendant le streaming et le réseau sur lequel elle s'exécute. Cette technologie garantit la disponibilité de tous les profils vidéo au sein de l'échelle ABR (*Adaptive Bitrate* - Débit adaptatif) et réalise une analyse en temps réel de l'adaptation du débit binaire, permettant de détecter les mises en mémoire tampon (*buffering*) ou les variations de qualité inattendues.

La technologie **ABR Stream Analysis** surveille également l'accessibilité du contenu, en s'assurant que toutes les pistes audio et sous-titres sont correctement diffusées, tout en identifiant les erreurs et incohérences des CDN qui pourraient impacter l'expérience utilisateur lors du streaming.

S'intégrant parfaitement à l'écosystème de tests et monitoring de Witbe, cette brique technologique permet aux fournisseurs de services vidéo d'optimiser leurs performances de streaming sans nécessiter d'infrastructures supplémentaires.

The screenshot displays the 'VoD Assets Checking - Detailed information' page. It features a video player at the bottom showing a scene from 'The National Dog Show'. Above the player, there are sections for 'Asset KPIs' (with a 38.5% VQ-ID score), 'Feedback status' (UNSET), and 'Asset Contexts' (Platform: SkyShowtime, Test type: HD, Experience: Chrome, Category: P2). A table titled 'ABR Monitoring' lists video profiles and their availability, and another table titled 'Languages and closed captions' lists supported languages and their audio/caption status.

Video profiles	Availability
3840x2160 25Mbps	✓
1920x1080 10Mbps	✓
1280x720 5Mbps	✓
854x480 2.5Mbps	✓
640x360 1Mbps	✓
426x240 500Kbps	✓

Language	Audio	Closed captions
Bulgarian	✓	✓
Bosanski	✓	✓
Cestina	✓	✓
Dansk	✓	✓
English	✓	✓
Espanol	✓	✓
Suomi	✓	✓
Hrvatski	✓	✓
Magyar	✓	✓
Norsk	✓	✓

**Activez l'option ABR Stream Analysis pour améliorer les tests sur appareils réels grâce à une analyse approfondie du réseau**

Pour plus d'informations sur Witbe et ses solutions : [www.witbe.net](http://www.witbe.net).

### À propos de Witbe

Leader sur le marché du monitoring et du test automatisé pour les services vidéo, Witbe offre une approche unique pour superviser la qualité d'expérience délivrée aux utilisateurs de tout type de service vidéo (live, replay, etc.), quel que soit le type d'appareil utilisé (PC, smartphone, STB, SmartTV, etc.) et à travers tous types de réseaux (fibre, 5G, OTT, etc.).

Implanté au niveau international, le groupe compte désormais plus de 300 clients, dans 50 pays différents. Opérateurs télécom, diffuseurs et fournisseurs de contenu, tous font confiance aux robots Witbe pour vérifier la qualité d'expérience de leurs services vidéo.

Witbe est coté sur le marché Euronext Growth à Paris (ISIN : FR0013143872 – Mnémo : ALWIT) et possède des bureaux dans le monde entier, notamment à Paris, New York, San Francisco, Denver, Montréal, Londres, Lisbonne et Singapour.

Plus d'information sur [Witbe.net](http://Witbe.net).

#### Contacts Witbe

**Marie-Véronique Lacaze** – Présidente-Directrice générale  
**Mathieu Planche** – Directeur général adjoint  
[investors@witbe.net](mailto:investors@witbe.net)

#### Contact investisseurs

**Mathieu Omnes**  
Tél. : 01 53 67 36 92  
[witbe@actus.fr](mailto:witbe@actus.fr)

#### Contact presse

**Amaury Dugast**  
Tél. : 01 53 67 36 74  
[adugast@actus.fr](mailto:adugast@actus.fr)