



# LES CONSTRUCTEURS DU BOIS

Communiqué de presse - Epinal, le 6 septembre 2021

## Un 4<sup>ème</sup> écoquartier sur le site historique de Faulx

### Un nouveau succès pour LCB

Les Constructeurs du Bois (Euronext ACCESS™: FR0014000719 - MLLCB) est heureux d'annoncer le lancement prochain de son 4<sup>ème</sup> écoquartier réalisé sous la marque Eco'city, dans la commune de Faulx située à une quinzaine de kilomètres de Nancy. L'ensemble immobilier, regroupant notamment un château, une chapelle et un EHPAD, donnera lieu à un vaste projet de réhabilitation et de construction dans le cadre du renouvellement urbain du centre-ville. L'opération globale vise un chiffre d'affaires de l'ordre de 15 M€ pour une cinquantaine de logements développés sur 4 500 m<sup>2</sup> habitables.



### Un écoquartier sur un site historique de la région Grand-Est

Dans le parc arboré d'un ancien ensemble immobilier de plus de 16 000 m<sup>2</sup> en centre-ville de Faulx, le site abrite un château du XVIII<sup>ème</sup> siècle remanié à la fin du XIX<sup>ème</sup> siècle, une chapelle du

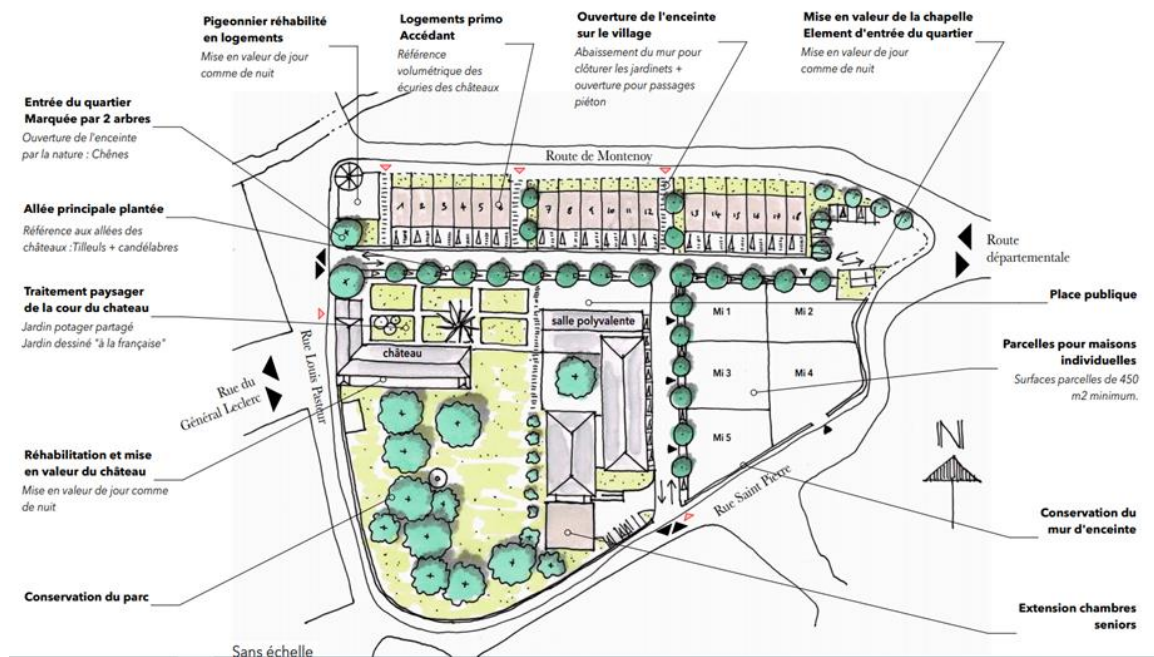


XVIII<sup>ème</sup> siècle et des écuries. A la fin du XX<sup>ème</sup> siècle, de nouveaux bâtiments dont des cuisines, un centre de soins, une lingerie et des ateliers rejoignent cet ensemble. La propriété est alors essentiellement exploitée par une maison de retraite. Suite à une désaffectation d'une partie des bâtiments, la propriété est fermée au public en 2021.

Classé en zone UC, le site a vocation à être une zone mixte d'habitats, de services et d'équipements.

## Un projet de taille illustrant les valeurs et l'expertise de LCB

Ce programme original s'inscrit à nouveau dans une démarche d'économie circulaire et de mixité intergénérationnelle. LCB conservera et valorisera les bâtisses existantes présentant un intérêt historique et architectural tout en intégrant de nouvelles constructions écoresponsables certifiées NF HQE® participant au renouvellement du centre-ville.



Ainsi, le château, la chapelle et son pigeonnier vont être réhabilités en résidences et bénéficieront d'éclairage et d'aménagement pour une mise en valeur du patrimoine. De même, les anciennes écuries seront transformées en logements primo-accédants. En complément et dans une logique de mixité intergénérationnelle, plusieurs parcelles seront dédiées à la construction de maisons individuelles, de logements, d'une résidence service Séniors Pays'ages et d'une maison médicale Medi'centre.

Le parc situé au Sud du site sera préservé et l'ensemble des espaces verts de la cour du château profiteront d'un traitement paysager « à la française » incluant des espaces végétaux et des jardins potagers. Afin de relier le site au village, l'enceinte de la phase Nord sera ouverte intégrant ainsi des passages piétons.



« Nous remercions la Ville de Faulx de la confiance témoignée à LCB en vue de réhabiliter son centre-ville. Ce quatrième écoquartier va pleinement contribuer au chiffre d'affaires de notre société et témoigne de la pertinence de notre offre Eco'city. Avec Eco'city, LCB apporte une solution aux problématiques des villes à faible densité qui souhaitent rénover et redynamiser leurs quartiers tout en favorisant le développement durable et la mixité sociale » déclare François DUCHAINE, PDG de LCB.



**Prochaine publication** : Résultats semestriels 2021 : mardi 14 septembre 2021 (après Bourse).

### **A propos des Constructeurs du Bois (LCB)**

Crée en 2011 par François DUCHAINE son PDG, la société Les Constructeurs du Bois est spécialisée dans l'éco-construction bois avec une expertise reconnue dans la promotion de résidences seniors et de maisons médicales dans le Grand-Est de la France. Dès 2021, la société va élargir son positionnement à la réalisation d'écoquartiers intergénérationnels avec un premier site pilote à Epinal soutenu par l'ADEME. Parallèlement, LCB va innover sur le marché des Résidences Services Seniors en lançant une offre de services clé en main.

En 2020, la société a réalisé un chiffre d'affaires de 5,1 M€ en hausse de 29,5% par rapport à 2019. LCB dispose d'un pipeline de 25 projets totalisant plus de 20 000 m<sup>2</sup>.

Euronext ACCESS<sup>TM</sup>, Mnémo : MLLCB, Isin : FR0014000719, Eligible PEA PME et PEA

[www.lesconstructeursdubois.fr](http://www.lesconstructeursdubois.fr)

Contacts :

#### **Les Constructeurs du Bois**

François DUCHAINE, Fondateur-PDG  
[f.duchaine@lesconstructeursdubois.fr](mailto:f.duchaine@lesconstructeursdubois.fr)

#### **Atout Capital**

Listing Sponsor  
Rodolphe OSSOLA  
[rodolphe.ossola@atoutcapital.com](mailto:rodolphe.ossola@atoutcapital.com)  
01 56 69 61 86  
06 03 40 58 37

#### **CapValue**

Communication corporate et financière  
Dina MORIN  
[dmorin@capvalue.fr](mailto:dmorin@capvalue.fr)  
06 16 93 54 86