

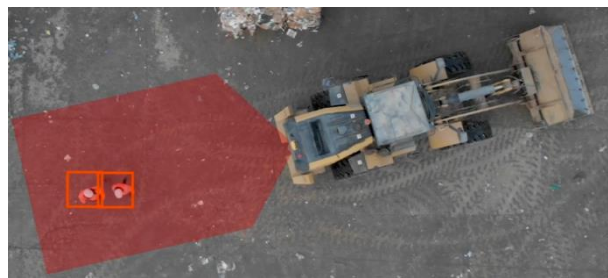
## La solution anticollision engins/piétons Blaxtair déployée sur les sites R&V de SUEZ en France

Arcure, PME française spécialiste de l'intelligence artificielle appliquée au traitement de l'image dans l'industrie, poursuit le déploiement de Blaxtair - sa solution anticollision engins/piétons - au sein de Suez, un modèle d'excellence en matière de sécurité au travail.

Pour Suez, acteur majeur des services à l'environnement, la sécurité est une valeur fondamentale. C'est pourquoi le groupe s'est engagé à mener des actions pour prévenir les collisions engins/piétons sur ses sites recyclage et valorisation en France, comme la mise en place de circuits piétons et de Zones d'Accès Restreint (ZAR).

SUEZ a adopté la solution Blaxtair en 2016 au terme d'essais concluants menés en région Rhône-Alpes. Depuis, le système a été déployé sur le territoire national et, à ce jour, ce sont plus de 700 Blaxtair qui sont déjà installés sur les sites où les risques d'accidents hommes/machines s'avèrent les plus élevés. Reconnu par le réseau des responsables Santé Sécurité de SUEZ Recyclage & Valorisation comme l'un des piliers de la gestion de la coactivité engins/piétons, Blaxtair est ainsi devenu un standard dans cette activité du Groupe en France.

Le système équipe ainsi les pelles, les chargeuses et les télescopiques utilisés pour le tri et le déplacement des déchets. Ces véhicules imposants, qui effectuent de nombreuses manœuvres, évoluent dans des milieux où des piétons peuvent également intervenir, et Blaxtair permet de les protéger au mieux.



La collaboration entre Arcure et SUEZ s'est renforcée en 2020 avec Blaxtair Connect, une toute nouvelle solution qui révolutionne la gestion de la sécurité autour des engins : les managers identifient les zones les plus à risques sur leur site et peuvent mesurer l'efficacité des actions de prévention mises en place. Après avoir testé la solution sur un site pilote, le Groupe prévoit de la déployer à plus grande échelle en 2021.

« Blaxtair nous est apparue comme la solution clé en main la plus efficace et la plus fiable. Facile à installer et adaptable à tous nos types de véhicules industriels, elle permet de réduire les situations délicates et les presque-accidents liés à la coactivité entre engins et piétons. Nous continuerons d'équiper notre parc

# ARCURE

*d'engins en service sur nos sites. » souligne Damien Mespouilles, responsable du service projets et expertises santé sécurité chez SUEZ Recyclage & Valorisation France.*

*« Nous sommes fiers que les solutions Blaxtair et Blaxtair Connect aient été sélectionnées par le Groupe SUEZ. Cette collaboration fructueuse et durable démontre la pertinence de notre offre dans de nombreux secteurs, dont le recyclage, et la confiance que nous accordent nos clients. », déclare Franck Gayraud, CEO d'Arcure.*



## A propos de Blaxtair®

Fruit d'une collaboration entre Arcure et le CEA, Blaxtair® est le système de détection de personnes embarqué de référence pour le monde de l'industrie. Cette caméra 3D embarquée innovante différencie un humain positionné dans le champ d'action du véhicule d'un autre obstacle, afin de prévenir le conducteur et éventuellement stopper le véhicule lorsque ses mouvements mettent en danger un piéton. La performance du Blaxtair®, unique au monde, repose sur son intelligence artificielle qui renforce la sécurité des personnes tout en évitant les arrêts intempestifs des engins, et donc les pertes de productivité et de vigilance.

La solution connectée Blaxtair Connect révolutionne la sécurité des personnes autour des machines pour atteindre l'objectif « zéro accident » recherché par les entreprises en leur permettant d'agir de façon proactive sur les risques de collisions engins/piétons et de les réduire ainsi drastiquement.

## A propos d'Arcure

Créée en 2009, Arcure est une société de haute technologie, spécialiste de l'intelligence artificielle appliquée au traitement d'image dans l'univers industriel, qui développe et commercialise des solutions pour renforcer l'autonomie et la sécurité des engins et robots industriels.

En collaboration avec les équipes de recherche du CEA, Arcure a notamment développé Blaxtair®, une solution de pointe de détection intelligente de piétons, améliorant la sécurité autour des véhicules industriels dans de nombreux contextes, et notamment dans les environnements les plus extrêmes. Vendu déjà à près de 9 000 exemplaires dans plus de 30 pays, Blaxtair® est utilisé par les leaders industriels mondiaux et progressivement adopté par les constructeurs d'engins.

Plus récemment, Arcure a élargi son offre avec Oméga, un capteur de vision 3D issu de la technologie Blaxtair® destiné exclusivement aux constructeurs et aux intégrateurs de systèmes intelligents pour l'industrie 4.0.

Arcure, cotée sur le marché Euronext Growth (ISIN : FR0013398997 - Mnémo : ALCUR) a réalisé, en 2020, un chiffre d'affaires de 7,8 M€ (dont 69% à l'international).

# ARCURE

## CONTACTS

### RELATIONS INVESTISSEURS

**ACTUS finance & communication**

Olivier Lambert

[arcure@actus.fr](mailto:arcure@actus.fr)

Tel. +33 (0)1 53 67 36 33

### RELATIONS PRESSE FINANCIERE

**ACTUS finance & communication**

Vivien Ferran

[vferran@actus.fr](mailto:vferran@actus.fr)

Tel. +33 (0)1 53 67 36 34

### RELATIONS PRESSE

**Rumeur Publique**

[arcure@rumeurpublique.fr](mailto:arcure@rumeurpublique.fr)

Thierry Del Jesus

Tel. +33 (0)6 60 47 90 38

Antoine Bolcato

Tel. +33 (0)7 77 14 61 97

Sarah Ferry

Tel. +33 (0)7 77 91 95 96