

Solide progression des résultats au 1^{er} semestre 2020

- Croissance de +26% de l'activité
- Taux de marge brute record à 88,6%
- Amélioration de +1,2 M€ de l'EBITDA semestriel

Paris, le 17 septembre 2020 - Witbe (Euronext Growth - FR0013143872 - ALWIT), le leader de la Supervision de Qualité d'Expérience utilisateur (QoE) des services numériques publie ses résultats semestriels 2020 (non audités), arrêtés par le Conseil d'administration lors de sa réunion du 17 septembre 2020.

Données consolidées en M€ Normes françaises	S1 2019	S1 2020	2019
Chiffre d'affaires	5,387	6,779	19,063
Marge brute¹	4,580	6,009	16,665
Taux de marge brute (en %)	85,0%	88,6%	87,4%
Charges de personnel	5,800	6,575	12,255
Autres charges externes	2,496	2,013	5,304
EBITDA²	(1,751)	(0,565)	3,191
Marge d'EBITDA (en %)	n/a	n/a	16,7%
Dotations nettes aux amortissements et provisions	1,205	1,026	2,185
Résultat d'exploitation	(2,956)	(1,590)	1,006
Résultat net	(2,949)	(1,725)	0,663

¹ Marge brute : Chiffre d'affaires - achats consommés

² EBITDA : Résultat d'exploitation avant dotations nettes aux amortissements et provisions

Progression de +26% du chiffre d'affaires semestriel et de +31% de la marge brute

Witbe a réalisé un 1^{er} semestre dynamique, avec un chiffre d'affaires consolidé de 6,8 M€, en croissance de +26% par rapport au 1^{er} semestre 2019, malgré un environnement perturbé par la crise sanitaire.

Au-delà de cette croissance dynamique, la récurrence du modèle de Witbe a continué de s'accroître, avec un chiffre d'affaires récurrent (maintenance et abonnements à la plateforme Cloud) porté à 32% au 1^{er} semestre (vs. 21% sur l'ensemble de l'exercice 2019).

La marge brute s'est élevée à 6,0 M€ au 1^{er} semestre, en forte progression de +31% sur la période.

Le taux de marge brute s'est établi au niveau record de 88,6% contre 85,0% au 1^{er} semestre 2019 et 88,4% au 2nd semestre 2019. Semestre après semestre, Witbe tire parti de l'évolution de son mix de ventes et de la mutualisation des systèmes centraux de supervision, notamment ceux déployés dans son propre Cloud, qui permet d'optimiser les coûts associés.

Lancement de l'opération ORION

Au cours du 1^{er} semestre 2020, Witbe a poursuivi l'optimisation de sa structure de coûts, afin de tenir compte notamment du nouveau contexte économique post Covid-19, et a initié l'opération ORION pour rendre l'entreprise encore plus agile et scalable, et préparer ainsi les prochaines étapes de son développement.

Cette opération d'optimisation et de transformation a d'ores et déjà produit ses premiers effets, et a permis de limiter à +3% la hausse des charges d'exploitation sur la période.

Les charges de personnel ont été particulièrement maîtrisées au 1^{er} semestre (+13%), avec des recrutements exclusivement dédiés au service des Opérations pour accompagner la mise en production des grands projets internationaux. Tous les autres services de l'entreprise, et notamment la R&D et la force commerciale, sont demeurés stables en effectifs sur la période. Au final, l'effectif moyen de Witbe s'établit à 137 collaborateurs à fin juin 2020, contre 122 personnes à fin 2019.

Dans le sillage de l'exercice 2019 (-8%), les charges externes ont poursuivi leur recul au 1^{er} semestre (-19%), porté par la baisse des déplacements et des salons au 2^{ème} trimestre du fait des mesures de confinement à travers le monde, mais également sous l'effet des premières mesures d'automatisation d'une partie des processus internes ou externes de l'entreprise (ressources humaines, gestion de la paie, gestion des notes de frais et déplacements, etc.) ainsi que par l'optimisation des infrastructures cloud de Witbe. L'automatisation du processus complet de vente et de facturation se poursuivra également au 2nd semestre 2020.

Dans le cadre d'ORION, Witbe a également dupliqué en France, base des activités EMEA (Europe Moyen-Orient Afrique), le type d'organisation mis en place avec succès depuis 2018 aux Etats-Unis. Le groupe a ainsi déménagé en juillet ses locaux historiques et son siège social de la Défense, au profit d'un nouveau Centre des Opérations Techniques (Factory européenne et data center) à Nanterre. Les économies issues de ce déménagement prendront plein effet à compter du 2nd semestre.

Forte amélioration de +1,2 M€ de l'EBITDA au 1^{er} semestre 2020

Porté par la progression soutenue de la marge brute et la quasi-stabilité de la structure de coûts, l'EBITDA s'est élevé à -0,6 M€ au 1^{er} semestre, en forte amélioration de +1,2 M€ par rapport au 1^{er} semestre 2019. Pour rappel, Witbe enregistre traditionnellement une perte d'EBITDA sur les 1^{ers} semestres de ses exercices compte tenu de la saisonnalité de son activité.

Après prise en compte des dotations nettes aux amortissements et provisions, le résultat d'exploitation ressort à -1,6 M€ sur la période. Le résultat net s'établit à -1,6 M€ contre -2,9 M€ un an plus tôt.

Solide situation financière au 30 juin 2020

La situation bilancielle de Witbe s'est considérablement renforcée au cours du 1^{er} semestre.

Witbe a bénéficié des mesures gouvernementales de soutien aux entreprises face à la crise sanitaire, en souscrivant auprès de ses partenaires bancaires un Prêt Garanti par l'Etat (PGE) d'un montant de 3,5 M€. Mais au-delà de ces mesures, les actions d'optimisation du délai de règlement client ont également porté leurs fruits. Ainsi, Witbe a généré un cash-flow d'activité de +3,0 M€ sur la période contre +1,7 M€ au 1^{er} semestre 2019.

Au 30 juin 2020, Witbe bénéficiait ainsi d'une trésorerie disponible de 5,0 M€ pour des emprunts et dettes financières de 5,1 M€. Les capitaux propres s'élevaient ainsi à 4,1 M€ à l'issue du semestre pour un endettement financier net ramené à 0,1 M€, contre 1,8 M€ au 31 décembre 2019.

Il convient de noter que sur les 6,1 M€ de produits constatés d'avance, 3,9 M€ sont relatifs au Crédit d'Impôt Recherche (CIR) au 30 juin 2020.

<i>Données consolidées en M€ Normes françaises</i>	12/2019	06/2020	<i>Données consolidées en M€ Normes françaises</i>	12/2019	06/2020
Actif immobilisé	7,064	7,460	Capitaux propres	5,698	4,074
dont R&D activée nette	6.167	6,640	Dettes fournisseurs	2,226	1,538
Stocks et encours	0,380	0,768	Emprunts et dettes financières	1,916	5,077
Créances clients	10,184	5,857	Autres passifs	11,763	10,647
Autres actifs circulants	3,818	2,251	dont produits constatés d'avance	6,068	6,068
Trésorerie disponible	0,157	5,000	dont provisions	0,580	0,616
Total Actif	21,603	21,336	Total Passif	21,603	21,336

Objectif : délivrer une croissance rentable au 2nd semestre

Les résultats du 1^{er} semestre 2020 confirment la dynamique vertueuse de Witbe, indépendamment du contexte mondial et de la crise sanitaire.

Le renforcement des positions chez les clients historiques – opérateurs télécoms Tier-One, groupes médias et diffuseurs de contenus, particulièrement sollicités pendant la crise liée au Covid-19 – a constitué un facteur de résilience pour Witbe, au même titre que l'accroissement des ventes en mode Cloud, source d'une plus grande récurrence de l'activité.

Au 2nd semestre 2020, Witbe se fixe l'ambition de poursuivre sa stratégie de croissance rentable, malgré un environnement adverse, lié au Covid-19, particulièrement difficile à l'échelle mondiale.

Mise en œuvre des autres volets de l'opération ORION

Le 2nd semestre sera également marqué par la poursuite de l'opération ORION.

Au cours de l'été 2020, le groupe a décidé de renforcer son pilotage opérationnel sur la zone Amériques et a confié à Yoann Hinard, COO de Witbe (Directeur des opérations), la direction des activités nord-américaines. Après 11 années chez Witbe en France, il s'installe ainsi à New York, au plus près des clients américains. Le pilotage opérationnel de la zone EMEA est quant à lui confié directement à Mathieu Planche, CEO (Directeur général).

À partir de cette organisation opérationnelle bicéphale, l'objectif est de développer les deux zones de manière autonome mais interdépendante, pour servir les clients au plus vite et au plus près, en s'appuyant sur une stratégie produits et marketing commune.

Au-delà des premiers chantiers d'optimisation et d'évolution de l'organisation, ORION comprend de nombreux autres volets, à la fois au niveau des produits, mais aussi sur le plan de la communication et du marketing ou des process de production. Ces autres volets feront l'objet d'annonces par Witbe au cours des prochaines semaines.

Prochaines publications

Date	Publication
28 janvier 2021	Chiffre d'affaires annuel 2020
15 avril 2021	Résultats annuels 2020

Les publications interviendront après la clôture du marché Euronext Growth à Paris. Ces dates sont données à titre indicatif, elles sont susceptibles d'être modifiées si nécessaire.

À propos de Witbe

Witbe développe et commercialise des technologies permettant d'analyser la qualité réellement perçue par l'utilisateur des services et des applications proposés par les opérateurs et les fournisseurs de contenus et de services numériques.

Les Robots Witbe, dont les composantes logicielles intègrent des algorithmes propriétaires, sont au cœur de ces technologies. Ils reproduisent, 24h/24 et 7j/7, des actions types d'utilisateurs : regarder une vidéo à la demande sur une tablette, se connecter à son compte bancaire sur un PC, réaliser un achat en ligne depuis un mobile, etc. De manière proactive, ils détectent en temps réel toute dégradation ou dysfonctionnement de service, alertent le fournisseur, analysent les causes et permettent ainsi de réduire les périodes d'indisponibilité et d'améliorer la qualité réellement délivrée à l'utilisateur final.

Les Robots Witbe et les technologies associées sont aujourd'hui adoptés et utilisés par plus de 300 clients dans 45 pays à travers le monde, dont les plus grands opérateurs télécoms mondiaux Tier 1 (Orange, Deutsche Telekom, Telefonica, Bell Canada, etc.), les plus grands câblo-opérateurs (Comcast, Rogers, etc.), ou de grandes entreprises (banques, groupes d'assurance, etc.).

Witbe est coté sur le marché Euronext Growth à Paris. ISIN : FR0013143872 - Mnémo : ALWIT

Plus d'information sur www.witbe.net

Contact Witbe

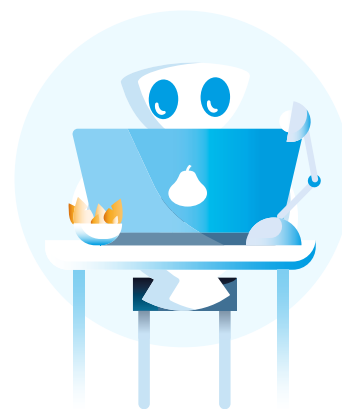
Marie-Véronique Lacaze - Présidente
Mathieu Planche - Directeur général
investors@witbe.net

Contact investisseurs

Mathieu Omnes
Tél. : 01 53 67 36 92
momnes@actus.fr

Contact presse

Nicolas Bouchez
Tél. : 01 53 67 36 74
nbouchez@actus.fr



www.witbe.net
investors@witbe.net



01 47 67 77 77



Opéra E, les Collines de l'arche,
56 Rue de la Demi Lune, 92800 Puteaux

