

## Bilan semestriel du contrat de liquidité au 31 décembre 2019

Paris, le 3 janvier 2020

Au titre du contrat de liquidité confié par la société WITBE à la Société de Bourse Gilbert Dupont, à la date du 31 décembre 2019, les moyens suivants figuraient au compte de liquidité :

- Nombre d'actions : 13 240
- Solde en espèces : 19 946,92 €

Au cours du 2<sup>nd</sup> semestre 2019, il a été négocié un total de :

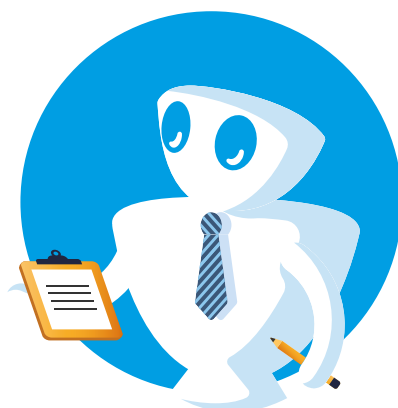
<b>Achats</b>	73 627 titres	284 516,03 €	822 transactions
<b>Ventes</b>	72 630 titres	279 462,15 €	519 transactions

Il est rappelé que lors du bilan semestriel du 28 juin 2019, les moyens suivants figuraient au compte de liquidité :

- Nombre d'actions : 12 243
- Solde en espèces : 25 000,80 €

Il est rappelé que lors de la mise en place du contrat de liquidité les moyens suivants ont été mis à disposition :

- Nombre d'actions : 0
- Solde en espèces : 150 000,00 €



## A propos de Witbe

Witbe développe et commercialise des technologies permettant d'analyser la qualité réellement perçue par l'utilisateur des services et des applications proposés par les opérateurs et les fournisseurs de contenus et de services numériques.

Les Robots Witbe, dont les composantes logicielles intègrent des algorithmes propriétaires, sont au cœur de ces technologies. Ils reproduisent, 24h/24 et 7j/7, des actions types d'utilisateurs : regarder une vidéo à la demande sur une tablette, se connecter à son compte bancaire sur un PC, réaliser un achat en ligne depuis un mobile, etc. De manière proactive, ils détectent en temps réel toute dégradation ou dysfonctionnement de service, alertent le fournisseur, analysent les causes et permettent ainsi de réduire les périodes d'indisponibilité et d'améliorer la qualité réellement délivrée à l'utilisateur final.

Les Robots Witbe et les technologies associées sont aujourd'hui adoptés et utilisés par plus de 300 clients dans 45 pays à travers le monde, dont les plus grands opérateurs télécoms mondiaux Tier 1 (Orange, Deutsche Telekom, Telefonica, Bell Canada, etc.), les plus grands câblo-opérateurs (Comcast, Rogers, etc.), ou de grandes entreprises (banques, groupes d'assurance, etc.).

Witbe est coté sur le marché Euronext Growth à Paris. ISIN : FR0013143872 - Mnémo : ALWIT

Plus d'information sur [www.witbe.net](http://www.witbe.net)

### Contact Witbe

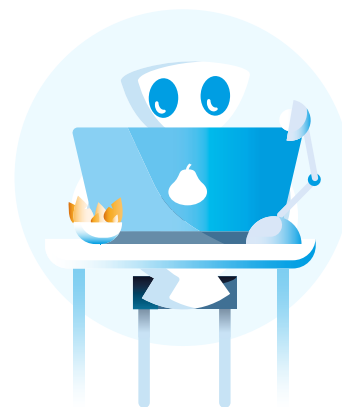
Marie-Véronique Lacaze - Présidente  
Mathieu Planche - Directeur général  
[investors@witbe.net](mailto:investors@witbe.net)

### Contact investisseurs

Mathieu Omnes  
Tél. : 01 53 67 36 92  
[momnes@actus.fr](mailto:momnes@actus.fr)

### Contact presse

Nicolas Bouchez  
Tél. : 01 53 67 36 74  
[nbouchez@actus.fr](mailto:nbouchez@actus.fr)



[www.witbe.net](http://www.witbe.net)  
[investors@witbe.net](mailto:investors@witbe.net)



01 47 67 77 77



Opéra E, les Collines de l'arche,  
56 Rue de la Demi Lune, 92800 Puteaux

