

Witbe lance la première plateforme de monitoring vidéo en mode Cloud sur de véritables devices déployés partout dans le monde

Paris, le 27 juin 2019 - Witbe (Euronext Growth - FR0013143872 - ALWIT), le leader de la Qualité d'Expérience utilisateur (QoE) des services numériques, annonce le lancement de sa nouvelle plateforme Cloud de monitoring vidéo sur de véritables devices de test, déployés au niveau mondial, permettant à ses clients de mesurer la qualité d'expérience de tous leurs services numériques (vidéo, voix, internet) sur de vrais appareils (set-top-box, smartphone, PC, tablette, box OTT, etc.), à travers des accès réels d'opérateurs (fibre, câble, 3G/4G, satellite, etc.), dans plus de 150 points à travers le monde.

Witbe propose depuis son origine une technologie non-intrusive basée sur des robots de mesure de la qualité véritablement délivrée. Ces derniers, positionnés au bout de la chaîne de distribution sur des appareils de test, identiques à ceux des utilisateurs, mesurent la qualité d'expérience réellement perçue, au travers de trois types d'indicateurs : disponibilité, performance et intégrité des services. Des milliers de robots Witbe sont déjà déployés sur des infrastructures clients.

Deux ans après [le lancement de Galilei](#), le réseau référent de Witbe dédié au monitoring de flux vidéo OTT (over-the-top) en mode SaaS (Software as a Service), Witbe enrichit son offre Cloud en permettant aux opérateurs et diffuseurs de contenus de bénéficier de robots déjà déployés dans le Cloud, en dehors de leurs infrastructures, ce qui permet de réduire le coût et le temps de déploiement, et ainsi de se concentrer sur l'amélioration de la qualité de leurs services.

« Plusieurs grands opérateurs et diffuseurs de contenus de renommée mondiale utilisent déjà cette offre Witbe pour mesurer la qualité de leurs services vidéo, à l'aide de plusieurs robots déployés dans le Cloud. » explique **Marie-Véronique Lacaze, co-fondatrice et Présidente de Witbe**. « Réduire les coûts et les temps de déploiement de nos technologies est l'une de nos priorités afin de permettre au plus grand nombre d'entreprises de s'assurer de la qualité d'expérience de leurs services numériques. Cette offre nous permet ainsi de répondre aux demandes de plus en plus fréquentes de disposer de nos technologies en mode entièrement Cloud. »

A propos de Witbe

Witbe développe et commercialise des technologies permettant d'analyser la qualité réellement perçue par l'utilisateur des services et des applications proposés par les opérateurs et les fournisseurs de contenus et de services numériques.

Les Robots Witbe, dont les composantes logicielles intègrent des algorithmes propriétaires, sont au cœur de ces technologies. Ils reproduisent, 24h/24 et 7j/7, des actions types d'utilisateurs : regarder une vidéo à la demande sur une tablette, se connecter à son compte bancaire sur un PC, réaliser un achat en ligne depuis un mobile, etc. De manière proactive, ils détectent en temps réel toute dégradation ou dysfonctionnement de service, alertent le fournisseur, analysent les causes et permettent ainsi de réduire les périodes d'indisponibilité et d'améliorer la qualité réellement délivrée à l'utilisateur final.

Les Robots Witbe et les technologies associées sont aujourd'hui adoptés et utilisés par plus de 300 clients dans 45 pays à travers le monde, dont les plus grands opérateurs télécoms mondiaux Tier 1 (Orange, Deutsche Telekom, Telefonica, Bell Canada, etc.), les plus grands câblo-opérateurs (Comcast, Rogers, etc.), ou de grandes entreprises (banques, groupes d'assurance, etc.).

Witbe est coté sur le marché Euronext Growth à Paris. ISIN : FR0013143872 - Mnémo : ALWIT

Plus d'information sur www.witbe.net

Contact Witbe

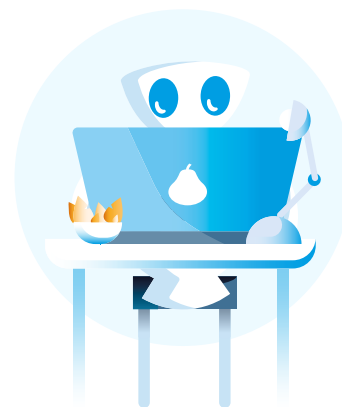
Marie-Véronique Lacaze - Présidente
Mathieu Planche - Directeur général
investors@witbe.net

Contact investisseurs

Mathieu Omnes
Tél. : 01 53 67 36 92
momnes@actus.fr

Contact presse

Nicolas Bouchez
Tél. : 01 53 67 36 74
nbouchez@actus.fr



www.witbe.net
investors@witbe.net



01 47 67 77 77



Opéra E, les Collines de l'arche,
56 Rue de la Demi Lune, 92800 Puteaux

