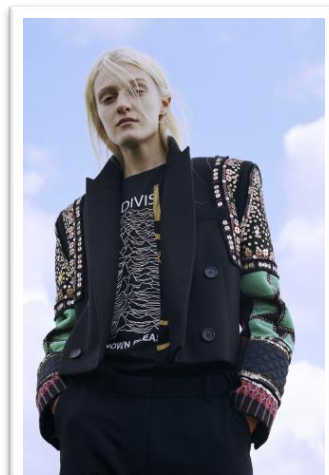


RÉSULTATS ANNUELS 2018



Principaux indicateurs En K€	2018 ⁽¹⁾	2017	Variation
Chiffre d'affaires	13 942	13 665	+277
Marge Brute	9 345	9 239	+106
<i>Taux de marge brute</i>	67%	67,6%	-0,6 pts
Résultat opérationnel courant	-1 826	-1 541	-285
Résultat opérationnel	2 527	-1 543	+4 070
Résultat net part du Groupe	2 669	-2 441	+5 110

(1) Comptes arrêtés par le Conseil d'Administration du 11 avril 2019.

À propos de Barbara Bui

Maison de luxe, Barbara Bui s'impose par un style pur et incisif pour une femme à l'élégance contemporaine et raffinée.

Les lignes de vêtements et accessoires Barbara Bui ont un positionnement unique dans l'univers du luxe.

Les collections sont diffusées dans nos boutiques Barbara Bui en propre implantées à Paris, sur notre site internet, et via un réseau de points de vente multimarques sélectifs en France et à l'étranger.

Euronext Paris
Compartiment C
Code ISIN : FR0000062788
Mnémono : BUI
Eligible PEA/PME

BARBARA BUI
William Halimi
Président-Directeur Général
Tél. 01 44 59 94 00

ACTUS finance & communication
Corinne Puissant
Analystes / investisseurs
Tél. 01 53 67 36 77
cpuissant@actus.fr

RETOUR À LA CROISSANCE DU CHIFFRE D'AFFAIRES

Le Groupe Barbara Bui affiche au 31 décembre 2018 un chiffre d'affaires de 13,9 M€ en progression de 2% par rapport à l'an dernier.

Ce retour à la croissance du chiffre d'affaires s'explique par une croissance de l'activité Retail de +13% par rapport à l'an dernier, incluant une belle progression du chiffre d'affaires de la boutique en ligne. Celui-ci augmente de 77% sur la période, même si son niveau n'est pas encore conséquent.

Ainsi, le chiffre d'affaires Retail s'élève à 6,3 M€ contre 5,7 M€ l'an dernier.

TAUX DE MARGE BRUTE STABLE

Après avoir subi des variations importantes ces dernières années, notamment suite à certaines fermetures de boutiques, le taux de marge brute est aujourd'hui stabilisé à un niveau plus normatif de 67% contre 67,6% au 31 décembre 2017.

UNE MAÎTRISE DES DÉPENSES

Le Groupe Barbara Bui a engagé depuis plusieurs années une politique de gestion rigoureuse, visant à réduire ses frais de commercialisation et ses charges administratives. Ces efforts ont permis de les réduire de 5% au cours de l'exercice 2018, soit une baisse de 0,5 M€.

Le résultat opérationnel courant du Groupe affiche une perte de 1,8 M€ contre une perte de 1,5 M€ l'an dernier, en raison de l'impact négatif des autres produits et charges opérationnels courants.

Grâce à la vente d'un actif non-stratégique, le résultat opérationnel présente un bénéfice de 2,5 M€ au 31 décembre 2018 contre une perte de 1,5 M€ l'an dernier.

Le Résultat Net part du Groupe s'élève, quant à lui, à un bénéfice de 2,7 M€, face à un déficit de 2,5 M€ l'an dernier.

UN GROUPE PEU ENDETTÉ

Le bilan du Groupe Barbara Bui est sain puisqu'il présente des fonds propres de 6,8 M€ avec des dettes financières extrêmement faibles de 0,4 M€, notamment du fait de remboursement d'emprunt.

La trésorerie a été nettement reconstituée au cours de l'exercice 2018 puisqu'elle s'établit à 3,6 M€ au 31 décembre 2018.

PERSPECTIVES ET STRATÉGIE

Le Groupe Barbara Bui a engagé une restructuration importante de ses activités déficitaires depuis plusieurs années.

Au regard des difficultés majeures d'exploitation liées à son emplacement, et à l'activité déficitaire du Groupe, la boutique de la rue du Faubourg Saint-Honoré a dû être fermée au cours du premier trimestre 2019.

Le Groupe Barbara Bui envisage aujourd'hui de relancer son activité en se concentrant sur ses fondamentaux, au travers de ses activités rentables, et en renforçant sa présence numérique.

MISE À DISPOSITION DU RAPPORT FINANCIER ANNUEL 2018

Le Groupe Barbara Bui annonce avoir mis à disposition du public et déposé auprès de l'Autorité des Marchés Financiers son Rapport financier annuel au 31 décembre 2018.

Ce document est consultable en ligne sur son site Internet www.barbarabui.com dans la rubrique Finance / Rapports Annuels et Semestriels et sur le site www.actusnews.com.