



Résultats semestriels 2016

Conférence téléphonique – 13 septembre 2016



	S1 2015	S1 2016	Variation
Chiffre d'affaires	5,4	6,5	+20%
Amérique du Nord	1,8	2,7	+53%
EMEA	3,5	3,7	+6%
Asie	0,1	0,1	+10%

Chiffre d'affaires par zones

Données consolidées en M€

	S1 2015	S1 2016	Variation
Chiffre d'affaires	5,4	6,5	+20%
Robots & Licences	2,6	3,8	+48%
Cloud (SaaS)	0,6	0,4	-35%
Maintenance	1,2	1,4	+18%
Services	1,0	0,9	-12%

Chiffre d'affaires par lignes business

Données consolidées en M€



Top 10 clients

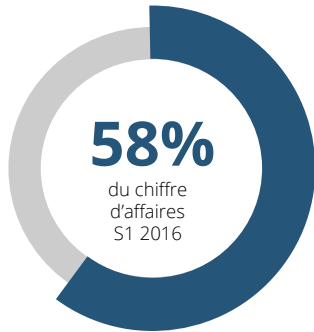
Le plus gros client représente 8% du CA S1 2016

Le Top 10 clients représente 50% du CA S1 2016

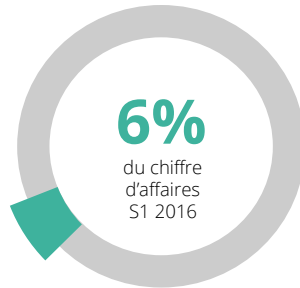
(*) : nouveau compte dans le Top 10

REPARTITION DU CHIFFRE D'AFFAIRES

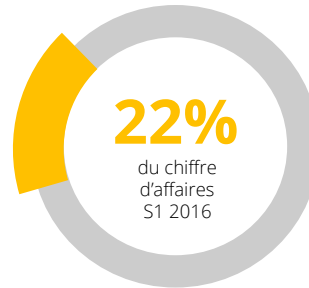
Robots
& Licences



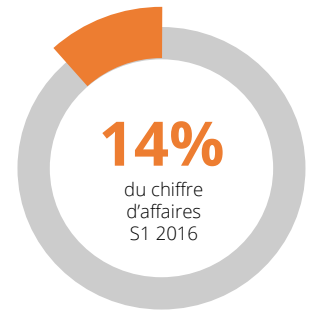
Cloud
(SaaS)



Maintenance



Services



CHIFFRE D'AFFAIRES RÉCURRENT :

28%

COMPTE DE RESULTAT

Données consolidées en M€ - normes comptables françaises	S1 2015	S1 2016	Variation	2015
Chiffre d'affaires	5,371	6,470	+1,099 M€	15,2
Marge brute	4,343	5,534	+1,191 M€	13,3
Taux de marge brute (en %)	80,9%	85,5%		86,5%
Charges de personnel	4,056	4,172	+0,116 M€	8,4
Autres charges externes	2,167	2,155	-0,012 M€	3,7
Charges non récurrentes (Introduction en Bourse)	0	0,604	+0,604 M€	0
EBITDA	(1,085)	(0,268)	+0,817 M€	3,3
Marge d'EBITDA (en %)	-	-		21,7%
Dotations nettes aux amortissements et provisions	0,775	0,826	+0,051 M€	1,7
Résultat d'exploitation	(1,860)	(1,094)	+0,766 M€	1,6
Résultat net	n.c.	(1,230)	n.c.	1,8
Marge nette (en %)	n.c.	-		11,8%

N.B : Compte tenu de la récente introduction en Bourse sur Alternext en avril 2016, il n'avait pas été établi l'an dernier de comptes semestriels consolidés au 30 juin 2015. Afin de permettre une lecture comparative des comptes et de la performance financière du groupe sur la période écoulée, un compte d'exploitation semestriel synthétique au titre du 1^{er} semestre 2015 a été reconstitué.

Données consolidées en M€ - normes françaises

	12/2015	06/2016
Actif immobilisé	4,339	4,188
dont R&D activée nette	3,633	3,375
Stocks et encours	0,301	0,543
Créances clients	4,514	4,335
Autres actifs circulants	2,401	3,222
Trésorerie disponible	0,702	5,043
Total Actif	12,257	17,331

Données consolidées en M€ - normes françaises

	12/2015	06/2016
Capitaux propres	2,160	8,555
Dettes fournisseurs	1,213	1,031
Emprunts et dettes financières	2,196	1,772
Autres passifs	6,688	5,973
dont produits constatés d'avance	4,216	4,426
Total Passif	12,257	17,331

PERSPECTIVES S2 2016

Mise en œuvre des investissements stratégiques au 2nd semestre 2016

- › Entre 10 et 15 recrutements commerciaux et marketing pour accélérer le déploiement international de l'offre
- › Entre 5 et 10 recrutements en R&D, principalement pour la création du service Qualité et pour poursuivre le renforcement technologique et d'industrialisation de l'offre

Croissance soutenue au 2nd semestre

- › Plusieurs projets majeurs attendus au T4
- › Pipe commercial fourni



PROCHAINS RENDEZ-VOUS

27

septembre
2016

- › Séminaire Portzamparc : Innovation technologique et transformation numérique (Paris)

5&6

octobre
2016

- › European Large & Midcap Event (Paris)

19

octobre
2016

- › Chiffre d'affaires du 3^{ème} trimestre 2016

25

janvier 2017

- › Chiffre d'affaires annuel 2016



Résultats semestriels 2016

Conférence téléphonique – 13 septembre 2016

