



DON'T NOD

Forum Portzamparc

Juin 2022

AVERTISSEMENTS

Cette présentation a été préparée par DON'T NOD (la « Société ») uniquement en vue d'être utilisée lors de présentations investisseurs. En recevant cette présentation et en participant à cette réunion, vous reconnaissez avoir pris connaissance des restrictions suivantes.

Cette présentation ne constitue ni ne fait partie d'aucune offre ou invitation de vente ou de souscription de titres. Ni le présent document, ni une quelconque partie de ce document, ne constitue le fondement d'un quelconque contrat ou engagement, et ne doit pas être utilisé à l'appui d'un tel contrat ou engagement.

Toute décision d'acquérir ou de souscrire des titres dans le cadre d'une quelconque future offre ne pourrait être prise que sur la base de l'information contenue dans un prospectus visé par l'Autorité des marchés financiers ou dans tout autre document d'offre qui serait alors établi et émis par la Société dans le cadre de cette offre.

Cette présentation vous est communiquée à titre personnel uniquement pour votre information et pour n'être utilisée que pour les besoins de la présentation de la Société.

Cette présentation et son contenu sont confidentiels et ne peuvent être copiés, distribués ou transmis à toute autre personne ou publiés ou reproduits, directement ou indirectement, en entier ou en partie, par n'importe quel moyen, sous n'importe quelle forme et pour n'importe quelle fin que ce soit. Vous devez respecter toutes les lois applicables à la possession de telles informations y compris les lois en matière de délits d'initiés, les règlements en vigueur ou les recommandations de l'Autorité des marchés financiers.

Ni cette présentation, ni une copie de celle-ci, ni aucune information qu'elle contient ne peut être apportée, communiquée ou distribuée, directement ou indirectement aux Etats-Unis, au Canada, au Japon ou en Australie ou à tout résident de ces pays.

Le non-respect de l'une de ces restrictions peut constituer une violation de restrictions légales en matière d'offre d'instruments financiers aux Etats-Unis, au Canada, au Japon ou en Australie.

La distribution du présent document dans d'autres pays peut faire l'objet de restrictions légales et les personnes qui viendraient à le détenir doivent s'informer quant à l'existence de telles restrictions et s'y conformer. Cette présentation a été préparée par, et sous la seule responsabilité de la Société. Les informations figurant ci-après n'ont pas fait l'objet d'une vérification indépendante de la part de la Société, de ses conseillers ou de toute autre personne et peuvent faire l'objet d'une mise à jour, d'ajouts, et de révisions pouvant être significatifs.

Aucune déclaration et garantie expresse ou implicite n'est donnée quant à l'exactitude, la sincérité, l'exhaustivité ou la pertinence des informations contenues dans le présent document. La responsabilité de la Société, de ses conseils et de leurs représentants ne saurait être engagée pour tout préjudice résultant de toute utilisation qui est faite de cette présentation ou de son contenu, ou lié de quelque manière que ce soit à cette présentation. La Société n'est pas tenue de procéder à une actualisation ou une mise à jour des informations contenues dans cette présentation et toute information contenue dans cette présentation est susceptible d'être modifiée sans notification préalable.

Cette présentation contient des indications sur les objectifs ainsi que les axes de développement de la Société. Ces indications sont parfois identifiées par l'utilisation du futur, du conditionnel et de termes à caractère prospectif tels que « s'attendre à », « pouvoir », « estimer », « avoir l'intention de », « envisager de », « anticiper », ainsi que d'autres termes similaires. Ces données sont sujettes à des risques et des aléas pouvant se traduire, ultérieurement, par des données réelles substantiellement différentes.

Ces objectifs et axes de développement ne sont pas des données historiques et ne doivent pas être interprétées comme des garanties que les faits et données énoncés se produiront, que les hypothèses seront vérifiées ou que les objectifs seront atteints.

Par nature, ces objectifs pourraient ne pas être réalisés et les déclarations ou informations figurant dans la présentation pourraient se révéler erronées, sans que la Société, ses conseils et leurs représentants se trouvent soumis de quelque manière que ce soit à une obligation de mise à jour, sous réserve de la réglementation applicable.

VOS INTERLOCUTEURS



Oskar GUILBERT
Président Directeur Général
Fondateur en 2008



Benoît GISBERT MORA
Directeur Administratif
& Financier



Abrial DA COSTA
Directeur du
Développement



UNE STRATÉGIE CRÉATRICE DE VALEUR

« Une culture de création et de talents pour une croissance rentable et responsable afin de renforcer notre position de leader des divertissements porteurs de sens. »

- Créations originales source de **propriétés intellectuelles**
- Accompagné de **partenaires d'envergure mondiale**
Bandai Namco, Capcom, EPIC Games, Focus Entertainment, Microsoft, Square Enix, Tencent, etc.
- Développeur et éditeur de **jeux vidéo « AA » pour PC et consoles** (budgets inférieurs à 30 M€)
- Des **sources de revenus** plus rentables, avec minimums garantis et conservation des IP qui permettent de récolter les fruits du succès commercial des jeux
- Une société **financièrement saine**
- Un **acteur** engagé et responsable



NOTRE ADN CRÉATIF

UN POSITIONNEMENT UNIQUE

Divertir à travers des **histoires fortes, originales et porteuses de sens**, qui permettent à nos joueuses et joueurs, ainsi qu'à nos talents, **d'inspirer le changement**.



LIÉS PAR DES HISTOIRES FORTES

Nos créations plongent les joueurs dans des univers riches et dans des histoires marquantes, qui engagent un lien fort entre notre public et nos créations



DES PERSONNAGES AUXQUELS S'IDENTIFIER

Des personnages authentiques et engageants, pour embarquer dans un voyage émotionnel



DES CRÉATIONS PLEINES DE SENS

Engager les joueuses et joueurs dans un dialogue à travers des réflexions contemporaines sur le monde, pour inspirer le changement



DES JEUX DIVERSIFIÉS ET AXÉS SUR NOS TALENTS

Chaque jeu DON'T NOD apporte une nouveauté, une innovation dans notre portfolio et souligne le talent artistique et technologique de nos talents

Renforcer notre position de leader auprès de notre marché cible, tout en élargissant notre public à chaque sortie de jeu, pour une croissance durable



UNE CULTURE DE L'EXCELLENCE

UN CATALOGUE QUI A FÉDÉRÉ UNE COMMUNAUTÉ DE PLUS DE 30 MILLIONS DE JOEUSES ET JOUEURS



256 K abonnés



890 K fans



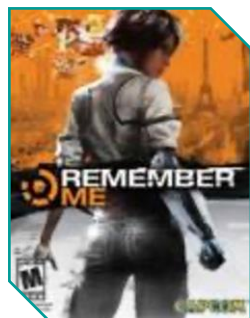
2 M abonnés



300 K fans



41 K fans



69

Metacritic



84

Metacritic



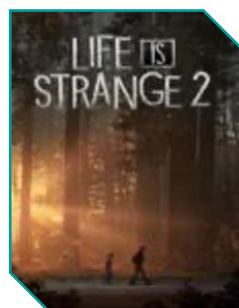
70

Metacritic



77

Metacritic



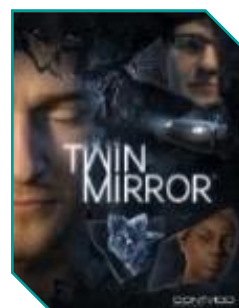
75

Metacritic



78

Metacritic



63

Metacritic

80
79
78
77
76
75
74
73
72
71
70
69
68
67
66
65
64
63
62
61
60
59
58
57
56
55
54
53
52
51
50
49
48
47
46
45

UBISOFT
DON'T NOD
Digital Bros
ATLUS
FOCUS ENTERTAINMENT
nacon



Metacritic : Note maximale obtenue par épisode ou par jeu

Source : Midcap Partners (Mars 2022), indices de qualités construits sur la moyenne des 10 derniers titres de chaque société

DES STUDIOS À PARIS ET MONTRÉAL

07

DES STUDIOS À PARIS ET MONTRÉAL

Un potentiel de talents élargi

Recrutements sur toute la France et la région du Québec

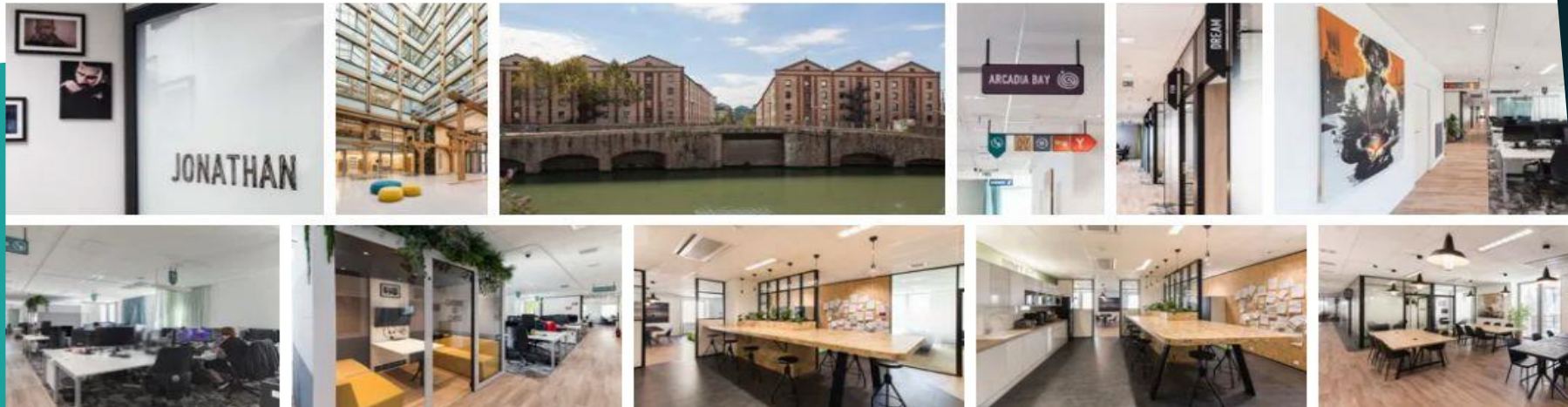
2 nouvelles chaînes de production

Marché porteur action-RPG
+
Développement d'un pôle d'aventures narratives

Un maintien optimal de la production

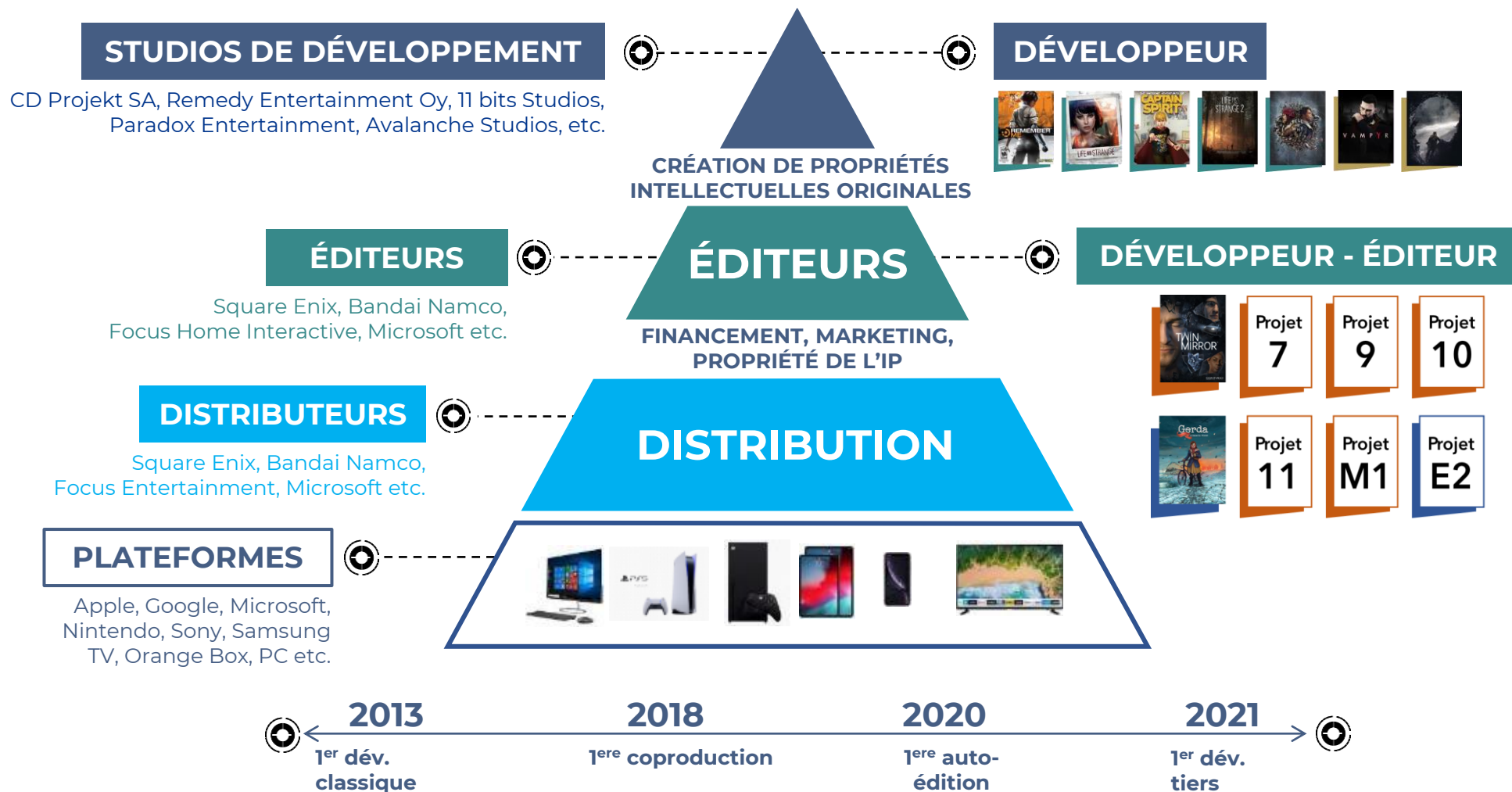
Accompagnement renforcé dans un environnement de travail collaboratif et respectueux

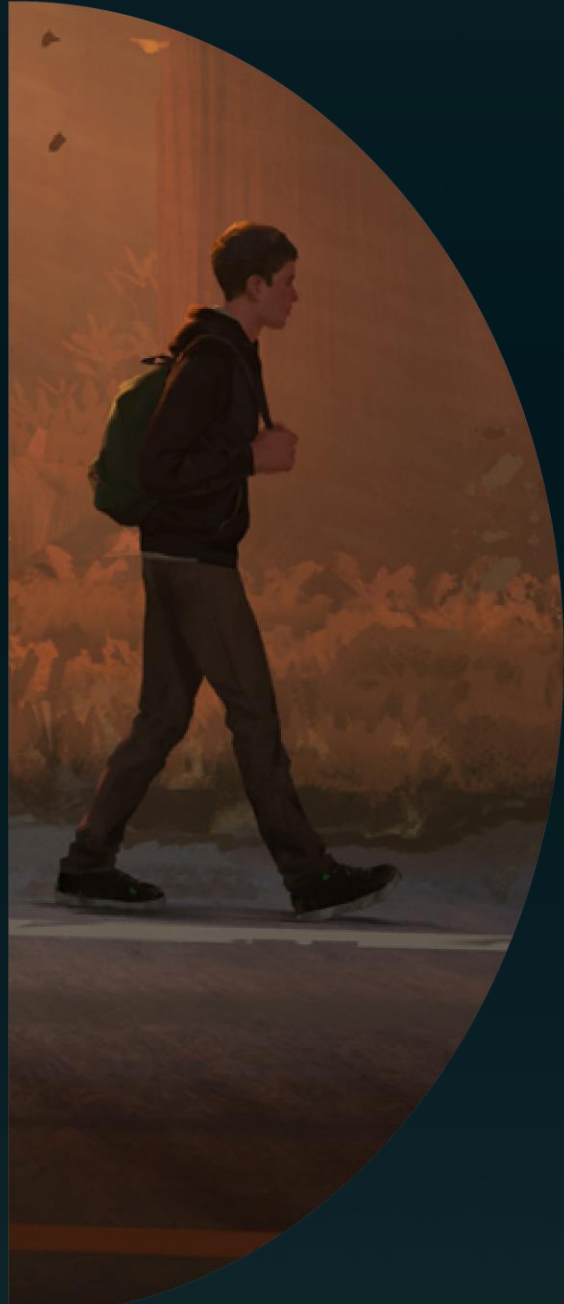
- 258 talents (effectif moyen dec. 2021), dont **26% de femmes** (Effectif paritaire à Montréal) **+320 talents** (mars 2022)



UNE EMPREINTE GRANDISSANTE SUR LA CHAÎNE DE VALEUR

DON'T NOD



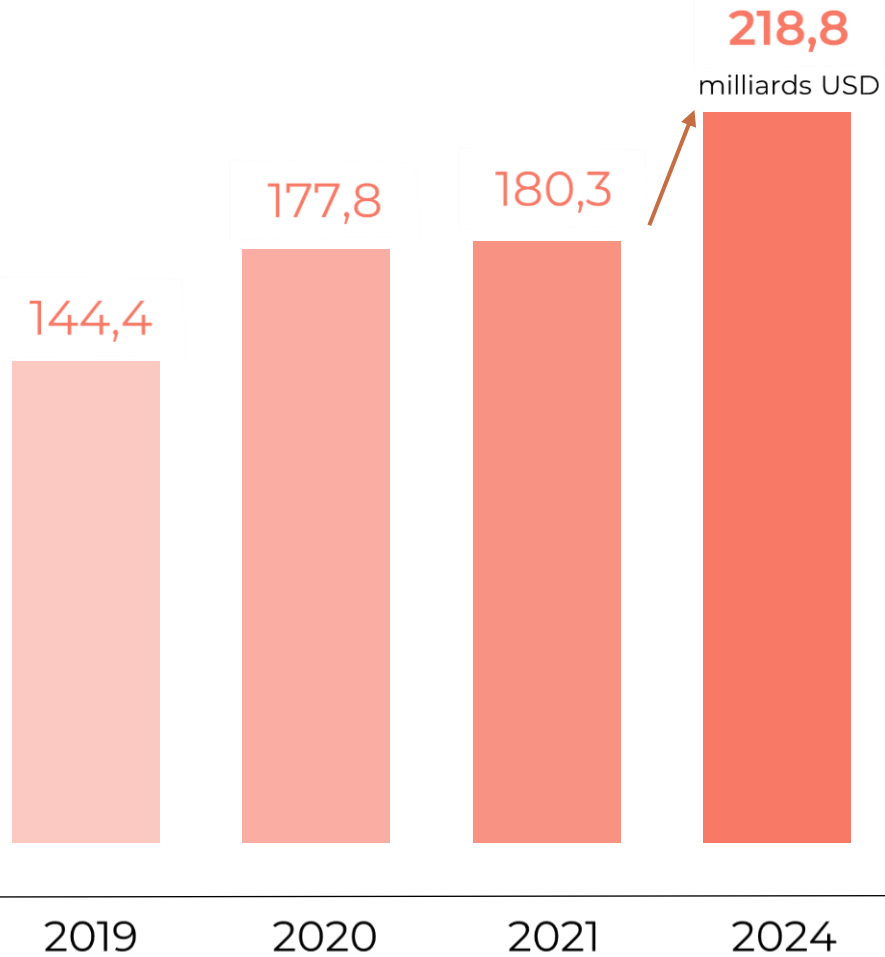


▀ MARCHÉ



UN MARCHÉ À FORT POTENTIEL

MARCHÉ MONDIAL DU JEU VIDÉO (MD\$)¹



ACCÉLÉRATION DE LA 5G,
DES SERVICES CLOUD GAMING
ET ABONNEMENTS

¹ Newzoo – 2022 Global Market Report

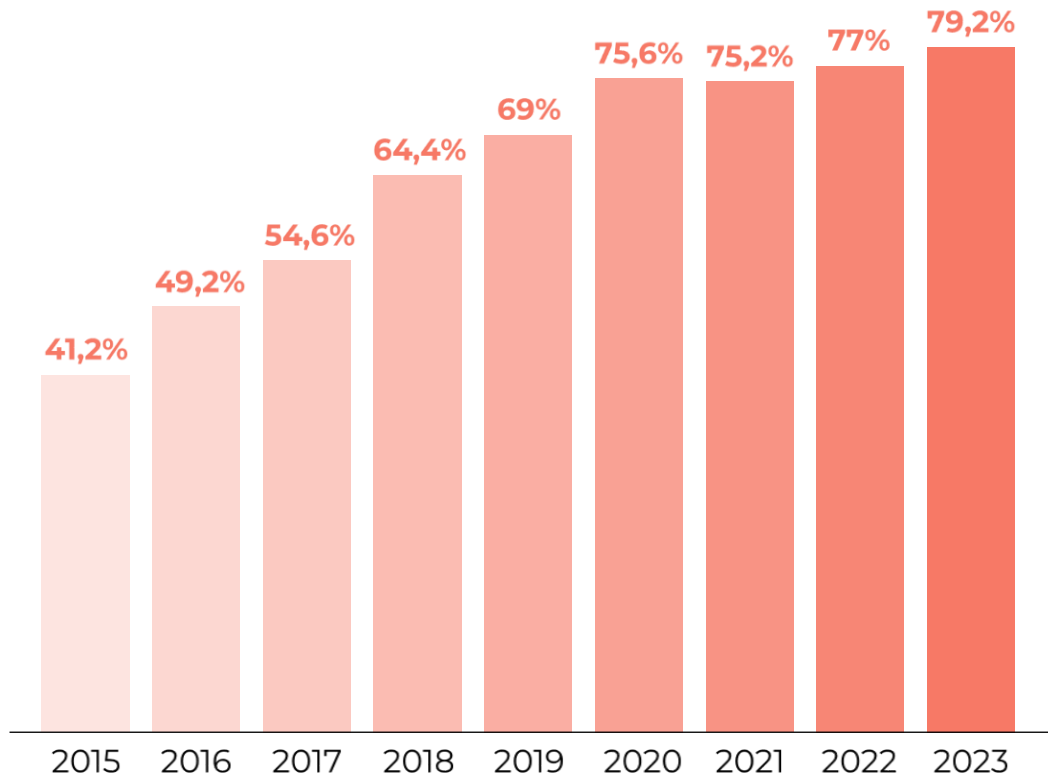
010

UN MARCHÉ À FORT POTENTIEL



LA DÉMATÉRIALISATION COMME BOOSTER DES VENTES

ÉVOLUTION DE LA PART DES VENTES DÉMATÉRIALISÉES DANS L'INDUSTRIE MONDIALE DES JEUX VIDÉOS



Source : IDG 2019 – World Sales

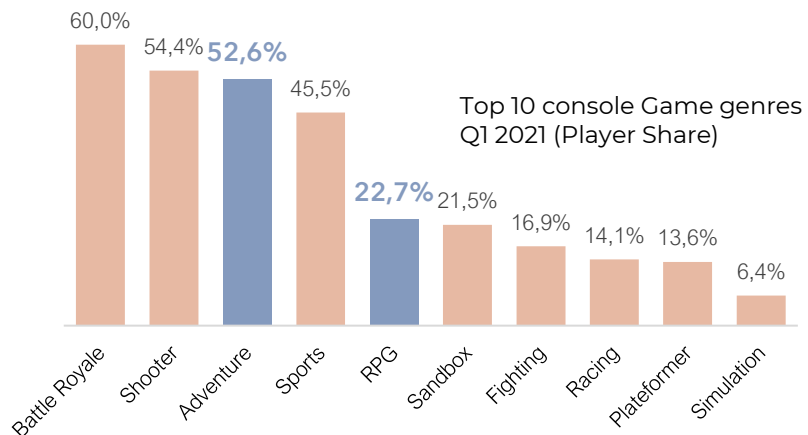
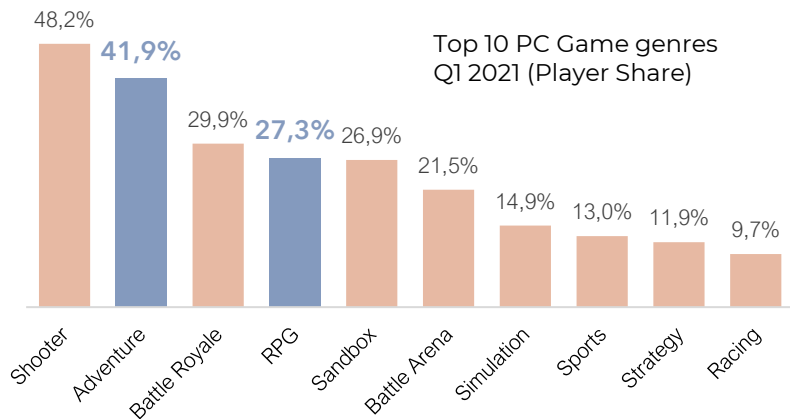


- ▶ MULTIPLICATION DES CANAUX DE DISTRIBUTION
- ▶ UN ACCÈS AU CONTENU H24 PARTOUT DANS LE MONDE
- ▶ UNE DURÉE DE VIE DU JEU ÉTENDUE

- ▶ CHAQUE NOUVELLE SORTIE RELANCE LE CATALOGUE ET LA VISIBILITÉ DE LA MARQUE DON'T NOD
- ▶ LES JEUX À ÉPISODES, UN MODÈLE GAGNANT

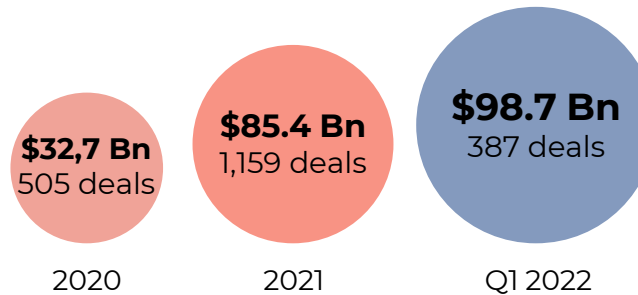
DES TENDANCES DE FOND EN ADÉQUATION AVEC NOTRE STRATÉGIE

De nouvelles chaînes de production sur des segments les plus joués



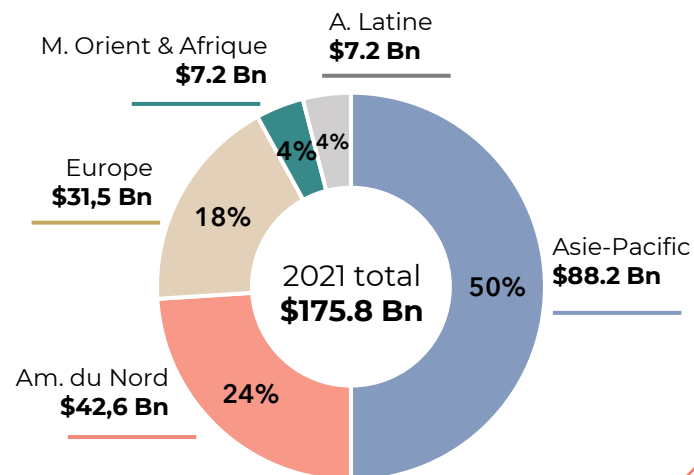
Source : Newzoo 2021

Entrée au capital de Tencent (22,3%) mais indépendance préservée



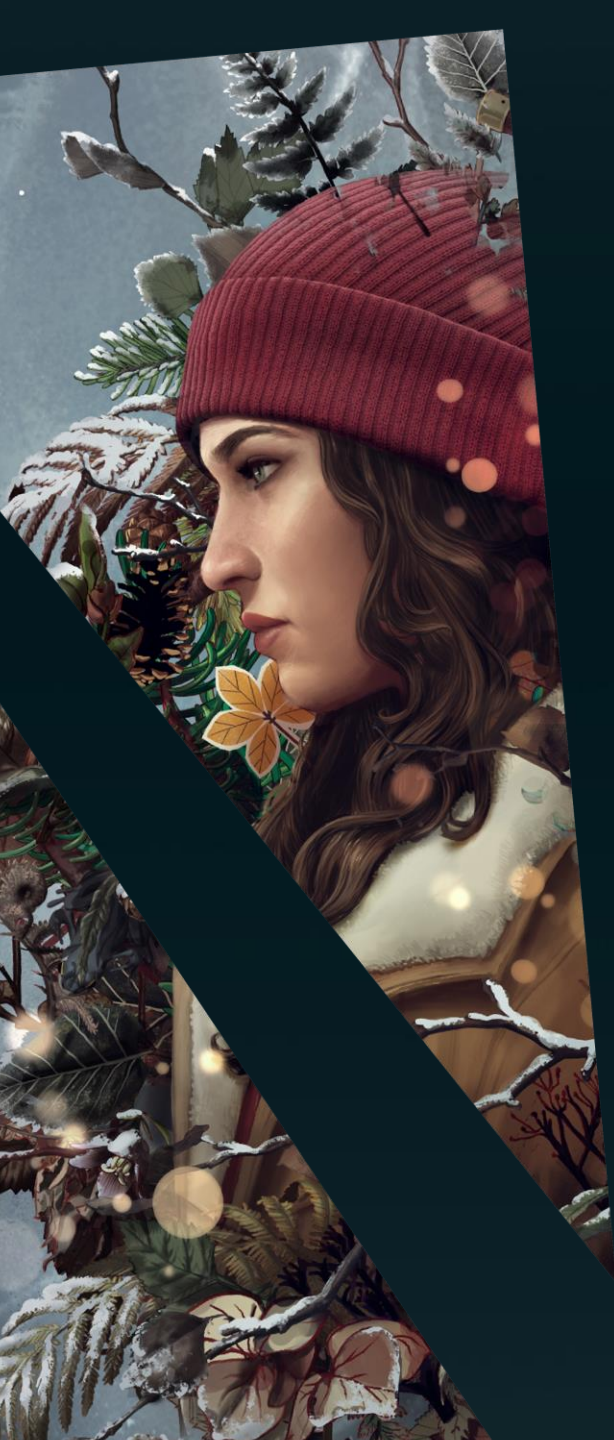
Source : Global Gaming report-Q1 2022 Drake Star

Prédominance du marché asiatique



Source : Newzoo 2021





▶ RÉSULTATS
ANNUELS 2021



FAITS MARQUANTS DE L'EXERCICE 2021

014

DES MOYENS RENFORCÉS

Levée de fonds de 50 M€ en janvier 2021 : renforcement des capitaux propres et de la trésorerie

Rentrée de Tencent au capital

MONTÉE EN PUISSANCE DE MONTRÉAL

Augmentation de la capacité de production avec une **maîtrise des effectifs et des charges**

35 talents début 2022 pour accompagner le projet auto-édité M1

TWIN MIRROR

Modèle économique maîtrisé : 75% des investissements couverts et détention de l'IP

Dépréciation de l'intégralité des frais de dev. encore immobilisés : 4,4 M€

ÉDITION EXTERNE

Gerda: A Flame in Winter

1^{er} jeu externe édité par le studio



UNE ENTREPRISE ENGAGÉE ET RESPONSABLE

Être un acteur majeur du divertissement porteur de sens

- Créer des histoires qui inspirent des réflexions sur le monde et la société
- Garantir à nos joueuses et joueurs des environnements d'échanges protégés
- Ecouter les attentes et comprendre les besoins de nos communautés
- Assurer la protection et la sécurité des données

Être un employeur responsable

- Donner le choix d'un cadre de travail attractif, et garantir flexibilité et équilibre
- Assurer un environnement de travail positif, collaboratif, respectueux et inclusif
- Accompagner les talents d'aujourd'hui et de demain

Limiter notre impact sociétal et environnemental

- Construire une relation juste et équitable avec nos studios tiers
- Garantir un modèle d'affaires éthique et durable
- Limiter dans notre activité notre impact environnemental

Une démarche **profondément ancrée** dans les valeurs du Groupe

Matérialisée en 2021 dans le cadre de **notre stratégie RSE**

Formalisée en 2022 au travers de la **publication de notre premier rapport**



UNE IDENTITÉ ANCRÉE ET ASSUMÉE

016

UNE IDENTITÉ ANCRÉE ET ASSUMÉE

Engager dans la conversation

Nous engager sur des thématiques sociétales fortes et actuelles pour favoriser le partage de points de vue, sans jugement

Confier le pouvoir de créer et innover

Une relation de confiance en interne et en externe, pour fournir une liberté créative permettant l'innovation et la création d'univers uniques et variés

Unir nos ambitions

Une transmission du savoir, une mise au défi permanente, et une construction de nos expertises pour mieux nous réinventer et créer des jeux de qualité

Cultiver l'empathie

Une culture de la diversité, de l'inclusion et de la communication transparente pour cultiver l'empathie en interne et auprès de nos joueuses et joueurs au travers d'histoires immersives et introspectives.



LIFE IS STRANGE 2

7 Récompenses dont un BAFTA Games

20 Nominations et plus de 20 présences dans les tops



TELL ME WHY

7 Récompenses dont un Game Awards

12 Nominations et plus de 20 présences dans les tops



➤ RÉALISATIONS ET OBJECTIFS ESG

017

RÉALISATIONS ET OBJECTIFS ESG

➤ 2021

Nos principales réalisations

- Lancement d'un chantier interne collaboratif pour définir nos axes d'engagements
- Création du Comité RSE
- Élaboration de la stratégie RSE et publication de la première DPEF au 31.12.2021

➤ 2022

Créer des histoires porteuses de sens qui inspirent des réflexions sur le monde et la société

- En nous accompagnant d'experts pour traiter sincèrement les thématiques de société
- En poursuivant notre chantier interne collaboratif traitant de nos axes d'engagement

Assurer un environnement de travail positif, collaboratif, respectueux et inclusif

- En déployant massivement les parcours de sensibilisation auprès de nos talents

Accompagner les talents d'aujourd'hui et de demain

- En déployant une politique de cooptation couplée à des engagements associatifs
- En doublant la fréquence des entretiens individuels
- En renforçant le capital détenu par nos talents

Garantir un modèle d'affaires éthique et durable

- En mettant en place une charte éthique avec formation interne

Limiter dans notre activité notre empreinte environnementale

- En réalisant un bilan carbone qui permettra de mener des actions concrètes pour le futur

CHIFFRES ET ACTIONS CLÉS

- Index d'égalité : **89/100**
- **26%** d'effectifs féminins fin 2021 (+10%)
- **67** promotions internes entre 2020 et 2021
- **3** parcours de sensibilisation déployés
- **Plus de 100** talents actionnaires fin 2021
- **Contrôle strict et plafonnement** des heures supplémentaires
- **Une nouvelle organisation du travail**
- **100%** d'énergie renouvelable dans nos locaux parisiens



ÉVOLUTION DU MODÈLE ÉCONOMIQUE OPTIMISATION DU COUPLE RENTABILITÉ / RISQUE

018

ÉVOLUTION DU MODÈLE
ÉCONOMIQUE OPTIMISATION DU
COUPLE RENTABILITÉ / RISQUE

- Développement
- Propriété intellectuelle
- Royalties

CLASSIQUE

100% financé par l'éditeur et CIJV

Aucun investissement
PI non détenue

Faible % des royalties
après recoupement
éditeur

COPRODUCTION

DNE supporte
une partie des coûts de
développement et
édition

Partage de
l'investissement
et de la PI

% des royalties plus
important et dès
la première vente

AUTO-ÉDITION

DNE assume les coûts
de développement et
édition (jusqu'à 100%
hors CIJV)

Pleine détention
de la PI

100% des royalties
dès la première vente

**Stratégie renforcée par
l'augmentation de
capital et l'entrée de
TENCENT en janvier
2021**

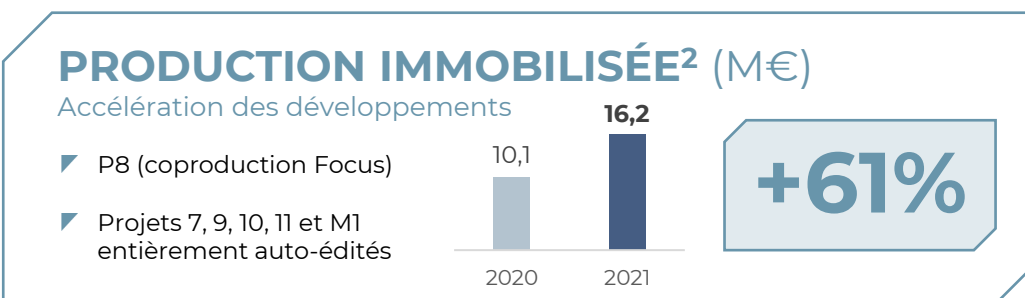
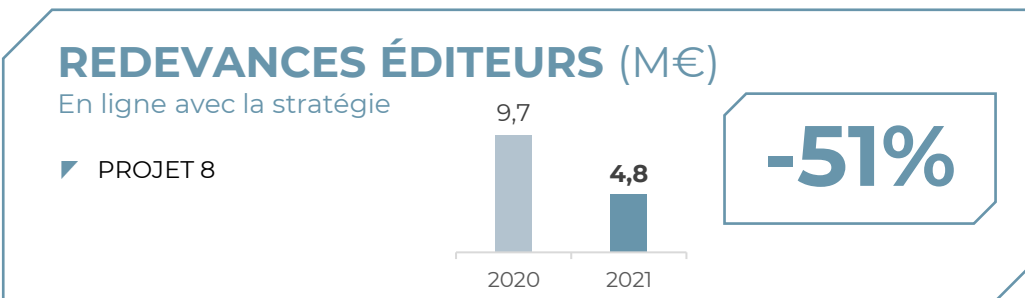
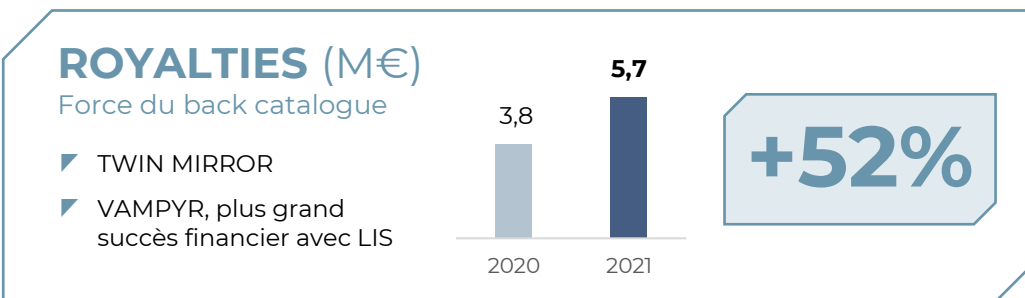
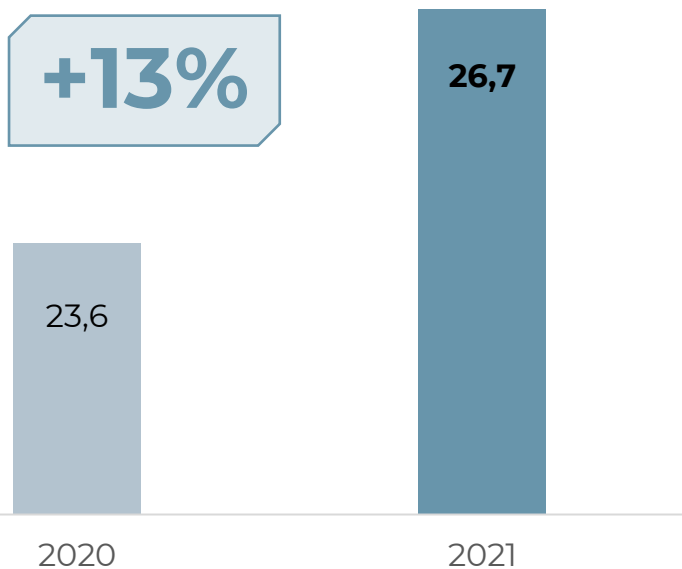


EXCELLENTE PERFORMANCE DU BACK CATALOGUE

019

EXCELLENTE PERFORMANCE DU BACK CATALOGUE

PRODUITS D'EXPLOITATION ÉCONOMIQUE¹ (en M€)



¹ Royalties + redevances + production immobilisée
² Au titre des coûts engagés sur les jeux en coproduction ou en auto-édition jusqu'à leurs sorties



EBITDA ÉCONOMIQUE EN FORTE AMÉLIORATION : +33%

020

EBITDA ÉCONOMIQUE EN FORTE AMÉLIORATION : +33%

Compte de résultats (NORMES FRANÇAISES – K€)	2020	2021
Chiffre d'affaires	13 506	10 501
- Dont Redevances éditeurs	9 725	4 763
- Dont Royalties	3 781	5 738
Production immobilisée	10 069	16 168
Total Produits d'exploitation Economique¹	23 574	26 669
Autres produits	10	99
Total charges d'exploitation (hors dotations aux amortissements et provisions)	(23 417)	(25 349)
Crédit d'Impôt Jeu Vidéo	4 211	4 411
EBITDA économique²	4 377	5 831
Impôts différés	-	(97)
Dotations aux amortissements, dépréciations et provisions	(2 860)	(9 275)
EBIT économique³	1 518	(3 541)
Résultat financier	(38)	202
Résultat exceptionnel	(217)	396
Dotations aux amortissements des écarts d'acquisition	(314)	(314)
Résultat net de l'ensemble consolidé	949	(3 257)

– CROISSANCE DE 13%

– MAÎTRISE DES COÛTS DE DÉVELOPPEMENT

- dont masse salariale 18,7 M€ (vs 17,2 M€ en 2020)
- dont autres charges 6,3 M€ (vs 5,7 M€ en 2020)

– EBITDA économique +33% en lien avec la hausse des royalties

AMORTISSEMENTS VAMPYR ET TWIN MIRROR

- Dépréciation de l'intégralité des frais de développement encore immobilisés de TWIN MIRROR : 4,4 M€

– EBIT économique positif hors dépréciation TWIN MIRROR

– Acquisition DON'T NOD ELEVEN en juin 2018

1 Royalties + redevances + production immobilisée

2 Résultat d'exploitation (+) Dotations aux amortissements & provisions nettes de reprises + Crédits d'Impôts Jeu Vidéo

3 Résultat d'exploitation + Crédits d'Impôt Jeu Vidéo



UNE STRUCTURE FINANCIÈRE RENFORCÉE

021

UNE STRUCTURE FINANCIÈRE
RENFORCÉE

ACTIF (NORMES FRANÇAISES – K€)	31/12/2020	31/12/2021
Actif immobilisé	22 618	29 889
Stocks, en-cours	-	-
Clients, comptes rattachés	2 643	1 381
Autres créances	5 626	6 370
Disponibilités	21 217	58 438
TOTAL	52 105	96 078

----- Dont 24 684 K€ d'**immobilisations incorporelles** (+40%) en cours au titre des jeux dont DON'T NOD dispose en tout ou partie de la propriété intellectuelle

----- Dont 4 897 K€ de **crédits d'Impôts** non encaissés

----- Dont **augmentation de capital** de 50 M€ en janvier 2021

PASSIF (NORMES FRANÇAISES – K€)	31/12/2020	31/12/2021
Fonds propres	40 221	85 618
Provisions	2 550	2 141
Dettes financières	4 028	4 106
Dettes fournisseurs et comptes rattachés	1 264	1 368
Autres dettes	4 042	2 845
TOTAL	52 105	96 078

----- Dont **PGE** de 3 570 K€ remboursable à échéance avril 2026

----- Pas de produits constatés d'avance en 2021



TABLEAU DES FLUX DE TRÉSORERIE

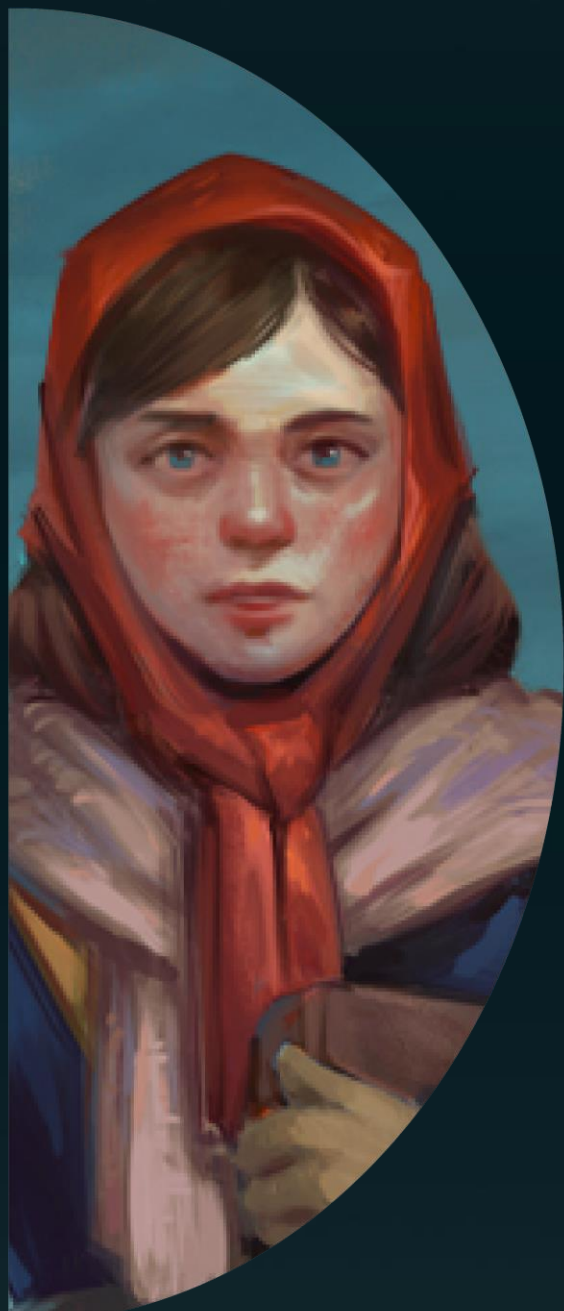
022

TABLEAU DES FLUX DE TRÉSORERIE

NORMES FRANÇAISES – K€	2020	2021
Marge Brute d'Autofinancement	4 151	5 867
Variation du BFR	1 158	(715)
Flux net de trésorerie lié à l'activité	5 309	5 152
Flux net de trésorerie lié aux opérations d'investissement	(9 764)	(16 398)
Flux net de trésorerie lié aux opérations de financement	8 720	48 413
Trésorerie d'ouverture	16 955	21 217
Trésorerie de clôture	21 217	58 438
Variation de trésorerie	4 263	37 221

- Effet des autres **créances d'exploitation**
- Effet des investissements sur les jeux en **coproduction et auto-édition**
- Dont **augmentation de capital de 50 M€** en janvier 2021
- Renforcement de la trésorerie **pour soutenir la stratégie**





▶ PERSPECTIVES



CONSTRUCTION D'UN PORTEFEUILLE D'ACTIFS SOLIDES

6 JEUX EN INTERNE

5 projets en **auto-édition**
1 projet action-RPG en **coproduction**

2 NOUVELLES CHAÎNES DE PRODUCTION STRATÉGIQUES EN 2022

Paris : sur le segment porteur **action-RPG**

Montréal : pôle multi-projets à **forte composante narrative**

2 JEUX EN EXTERNE

2 projets en **coproduction** (conservation de la majorité des droits) :

PortaPlay
et **Studio TOLIMA**



► L'ÉDITION : UN MÉTIER ET DE MULTIPLES EXPERTISES

- Des expertises qui permettent à DON'T NOD d'auto-publier une part croissante de ses jeux et de profiter de la désintermédiation en faveur des studios de développement

SÉLECTION DES PROJETS EXTERNÉS

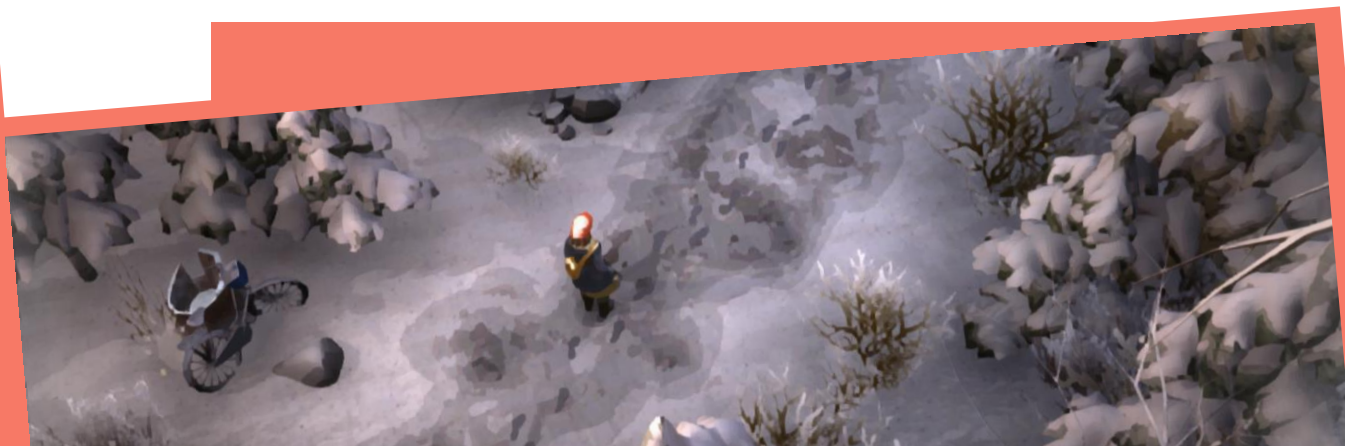
ADN créatif et valeurs véhiculées dans les jeux

SUIVI DE LA PRODUCTION

Exigences qualité, et technique. Respect des milestones et du budget, certification

ÉDITION

Marketing stratégique, branding et opérationnel
Gestion du cycle de vie



Sortie 1^{er} Sept. 2022
Nintendo Switch et PC

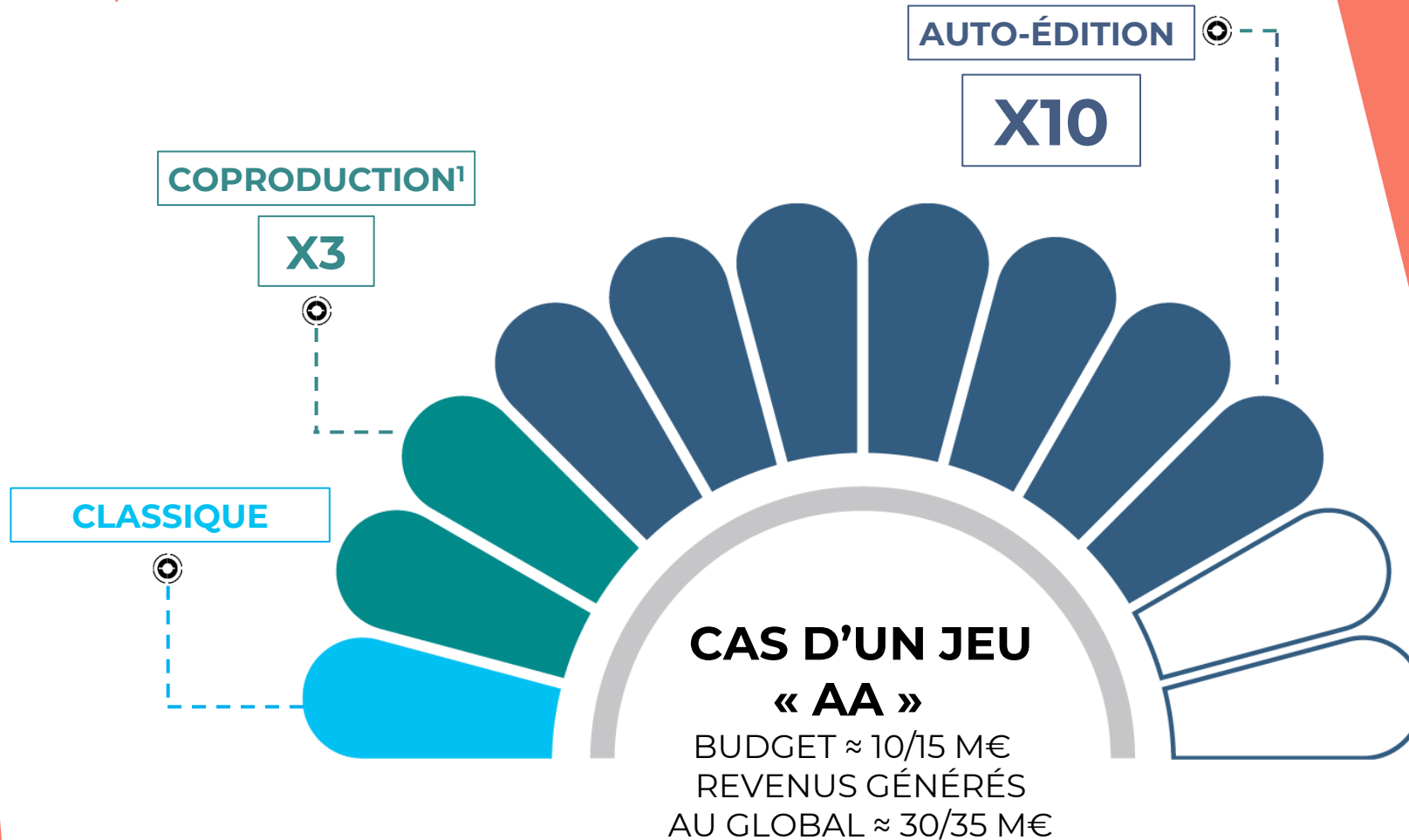
025

L'ÉDITION : UN MÉTIER ET DE MULTIPLES EXPERTISES



LA DÉSINTERMÉDIATION : UN EFFET DE LEVIER IMPORTANT

- Objectif de rentabilité nette du jeu pour DON'T NOD



¹ Hypothèse d'une détention à hauteur de 40%



APRÈS LE SUCCÈS COMMERCIAL DE VAMPYR

**+ DE 6 M DE
JOUEURS.EUSES
+ 2 M de COPIES**

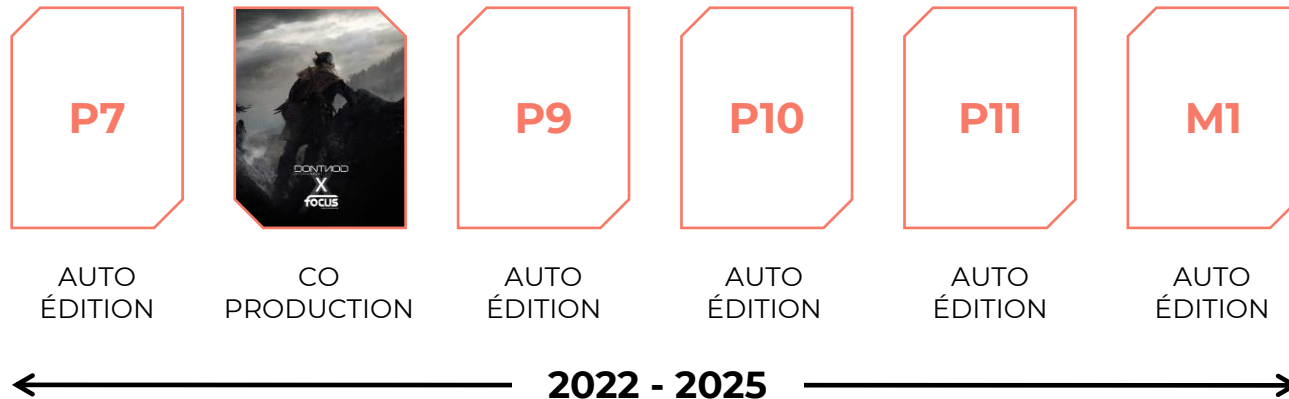
**UNE
COLLABORATION
RENOUVELÉE
POUR UN JEU EN
COPRODUCTION**

- Projet 8 -



UN PIPELINE RICHE ORIENTÉ VERS PLUS D'AUTO-ÉDITION

Interne



Externe



**8 JEUX EN PRODUCTION
À SORTIR SUR 4 ANS
PLUS DU DOUBLE
DU CATALOGUE ACTUEL**

028

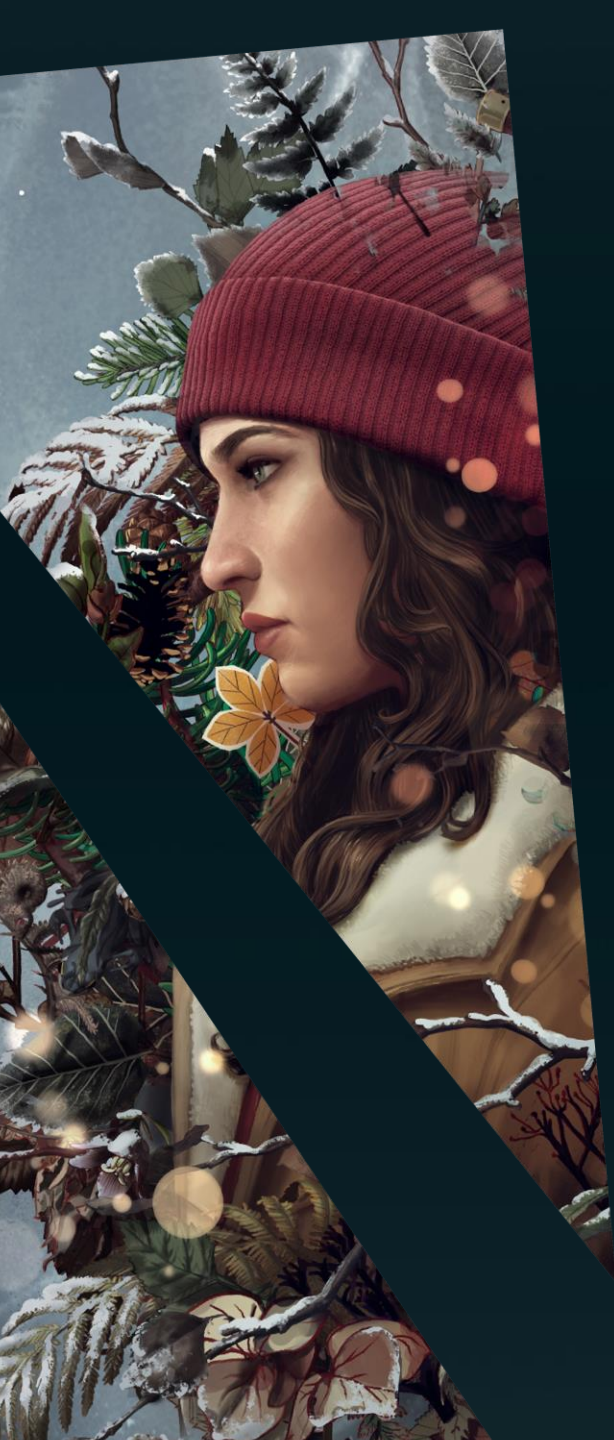
UN PIPELINE RICHE ORIENTÉ
VERS PLUS D'AUTO-ÉDITION



FACTEURS CLÉS D'INVESTISSEMENT

- ▶ **UN LEADERSHIP** sur les jeux narratifs et porteurs de sens
- ▶ **UN MARCHÉ** en forte croissance
- ▶ **UN PIPELINE** de 8 jeux au contenu original
- ▶ **UN BUSINESS MODEL** renforcé et diversifié
- ▶ **UNE STRATÉGIE** créatrice de valeur

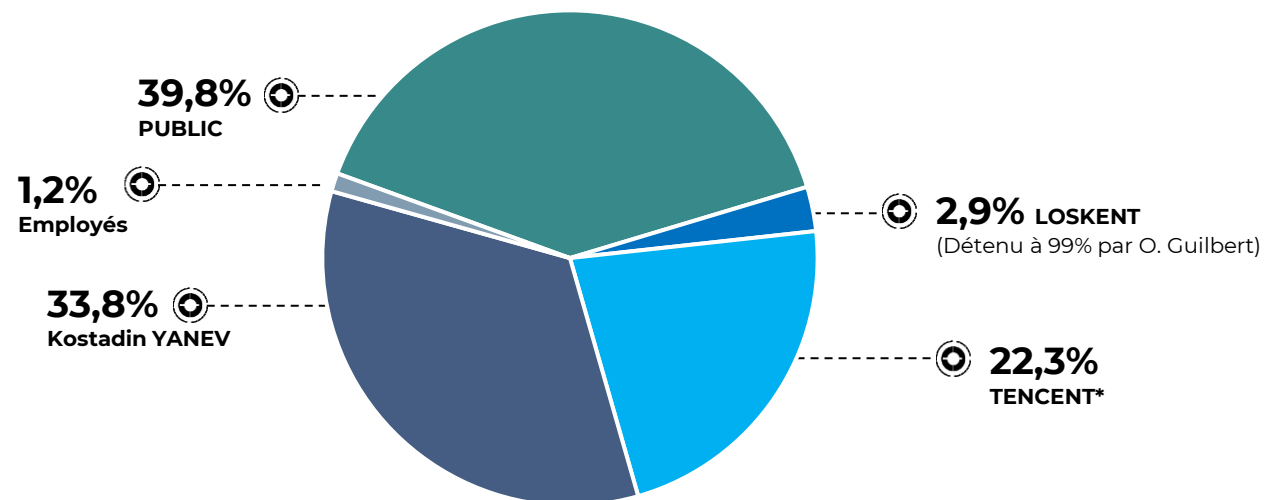




▸ ANNEXES

▀ CARNET DE L'ACTIONNAIRE

▀ Répartition du capital au 31/12/2021



FR0013331212 - ALDNE
Cours au 30/05/22 : 11,60 €
Nombre d'actions : 8 442 676
Capi. boursière : 98 M€

Listing sponsor
Allegra Finance

Contrat de liquidité
TC ICAP EUROPE
Société de Bourse

Suivi analystes
Midcap Partners
Charles-Louis Planade

SG Gilbert Dupont
Ning Godement

Portzamparc
Maxence Dhoury

*Détenu indirectement par l'intermédiaire d'une société affiliée



COMPTES DE RÉSULTATS

032

COMPTES DE RÉSULTATS

	2021 (12 mois)	2020 (12 mois)
Chiffre d'affaires	10 501	13 506
Production immobilisée	16 168	10 069
Autres produits d'exploitation	99	10
Impôts et taxes	(372)	(480)
Charges de personnel	(18 700)	(17 195)
Dotations aux amortissements, dépréciations et provisions - Net	(9 275)	(2 860)
Autres charges d'exploitation	(6 277)	(5 742)
RESULTAT D'EXPLOITATION AVANT DOTATIONS AUX AMORTISSEMENTS ET DEPRECIATIONS DES ECARTS D'ACQUISITION	(7 855)	(2 694)
Dotations aux amortissements des écarts d'acquisition	(314)	(314)
RESULTAT D'EXPLOITATION APRES DOTATIONS AUX AMORTISSEMENTS ET DEPRECIATIONS DES ECARTS D'ACQUISITION	(8 169)	(3 007)
Charges et produits financiers	202	(38)
Charges et produits exceptionnels	396	(217)
Impôts sur les résultats	4 314	4 211
RESULTAT NET - PART DU GROUPE	(3 257)	949
Nombre moyen d'actions	7 861 741	4 909 302
Résultat par action (en euros)	(0,41)	0,19
Résultat dilué par action (en euros)	(0,41)	0,18



■ BILAN ACTIF

033

BILAN ACTIF

ACTIF			31/12/21	31/12/20
	Brut	Amort. & Dép.	Net	Net
Immobilisations incorporelles	42 192	(15 496)	26 696	19 916
<i>dont écarts d'acquisition</i>	3 136	(1 124)	2 012	2 326
Immobilisations corporelles	2 855	(1 553)	1 302	690
Immobilisations financières	1 892	-	1 892	2 012
ACTIF IMMOBILISÉ	46 939	(17 049)	29 889	22 618
Créances clients et comptes rattachés	1 381	-	1 381	2 643
Autres créances et comptes de régularisation	6 370	-	6 370	5 626
Valeurs mobilières de placement	15 059	-	15 059	3 050
Disponibilités	43 379	-	43 379	18 167
ACTIF CIRCULANT	66 189	-	66 189	29 487
TOTAL DE L'ACTIF	113 128	(17 049)	96 078	52 105



■ BILAN PASSIF

034

BILAN PASSIF

PASSIF	31/12/21	31/12/20
Capital social	168	103
Primes d'émission	87 757	39 217
Réserves consolidées	938	(46)
Réserves de conversion	12	(2)
Résultat consolidé	(3 257)	949
CAPITAUX PROPRES PART DU GROUPE	85 618	40 221
Intérêts des minoritaires	-	-
TOTAL DES CAPITAUX PROPRES	85 618	40 221
PROVISIONS	2 141	2 550
Emprunts et dettes financières	4 106	4 028
Dettes fournisseurs et comptes rattachés	1 368	1 264
Autres dettes et comptes de régularisation	2 845	4 042
<i>dont impôts différés passif</i>	100	-
DETTES	8 319	9 334
TOTAL DU PASSIF	96 078	52 105



	2021	2020
	(12 mois)	(12 mois)
FLUX DE TRÉSORERIE LIÉS A L'ACTIVITÉ		
Résultat net des sociétés intégrées	(3 257)	949
Amt/Pertes val. écart d'acquisition	314	314
Amortissements et provisions (nets)	8 673	2 857
Impôts différés - passif	97	-
(Plus) / moins values de cession	3	-
Intérêts financiers ⁽¹⁾	39	30
Marge brute d'autofinancement des sociétés intégrées	5 867	4 151
Dividendes reçus des sociétés mises en équivalence		
Variation des créances d'exploitation	532	757
Variation des dettes d'exploitation	(1 247)	400
Variation du besoin en fonds de roulement lié à l'activité	(715)	1 158
Flux net de trésorerie liés à l'activité	5 152	5 309
FLUX DE TRÉSORERIE LIÉS AUX OPÉRATIONS D'INVESTISSEMENT		
Acquisitions d'immobilisations corporelles et incorporelles ⁽²⁾	(16 887)	(10 376)
Cession d'immobilisations corporelles et incorporelles	368	612
Variation des immobilisations financières	121	1
Flux net de trésorerie liés aux opérations d'investissement	(16 398)	(9 764)

	2021	2020
	(12 mois)	(12 mois)
FLUX DE TRÉSORERIE LIÉS AUX OPÉRATIONS DE FINANCEMENT		
Augmentation de capital en numéraire	48 603	6 392
Acquisitions d'actions propres	(964)	(1 329)
Cessions d'actions propres	1 002	1 352
Emissions d'emprunts ⁽²⁾	82	3 577
Remboursements d'emprunts & intérêts payés	(309)	(1 271)
Flux net de trésorerie liés aux opérations de financement	48 413	8 720
Incidences des variations de taux de change	54	(3)
VARIATION DE TRÉSORERIE	37 221	4 263
Trésorerie à l'ouverture	21 217	16 955
Trésorerie à la clôture	58 438	21 217
Décomposition de la trésorerie nette		
Valeurs mobilières de placement	15 059	3 050
Disponibilités	43 379	18 167
Trésorerie nette	58 438	21 217

⁽¹⁾ Les intérêts financiers payés sont présentés en opérations de financement

⁽²⁾ Les flux liés à l'activation des contrats de crédits-bail ne sont plus présentés dans le tableau des flux de trésorerie





Parc du Pont de Flandre
11 rue de Cambrai
75 019 Paris
dontnod@actus.fr